

st



OASIS

CITY LIFE - KLAGENFURT

STROBL
BAU | HOLZBAU

OASIS

CITY LIFE - KLAGENFURT

76 WOHNHEITEN –
ZENTRAL WOHNEN AM
WÖRTHERSEE

ROSENALER STRASSE 6
9020 KLAGENFURT

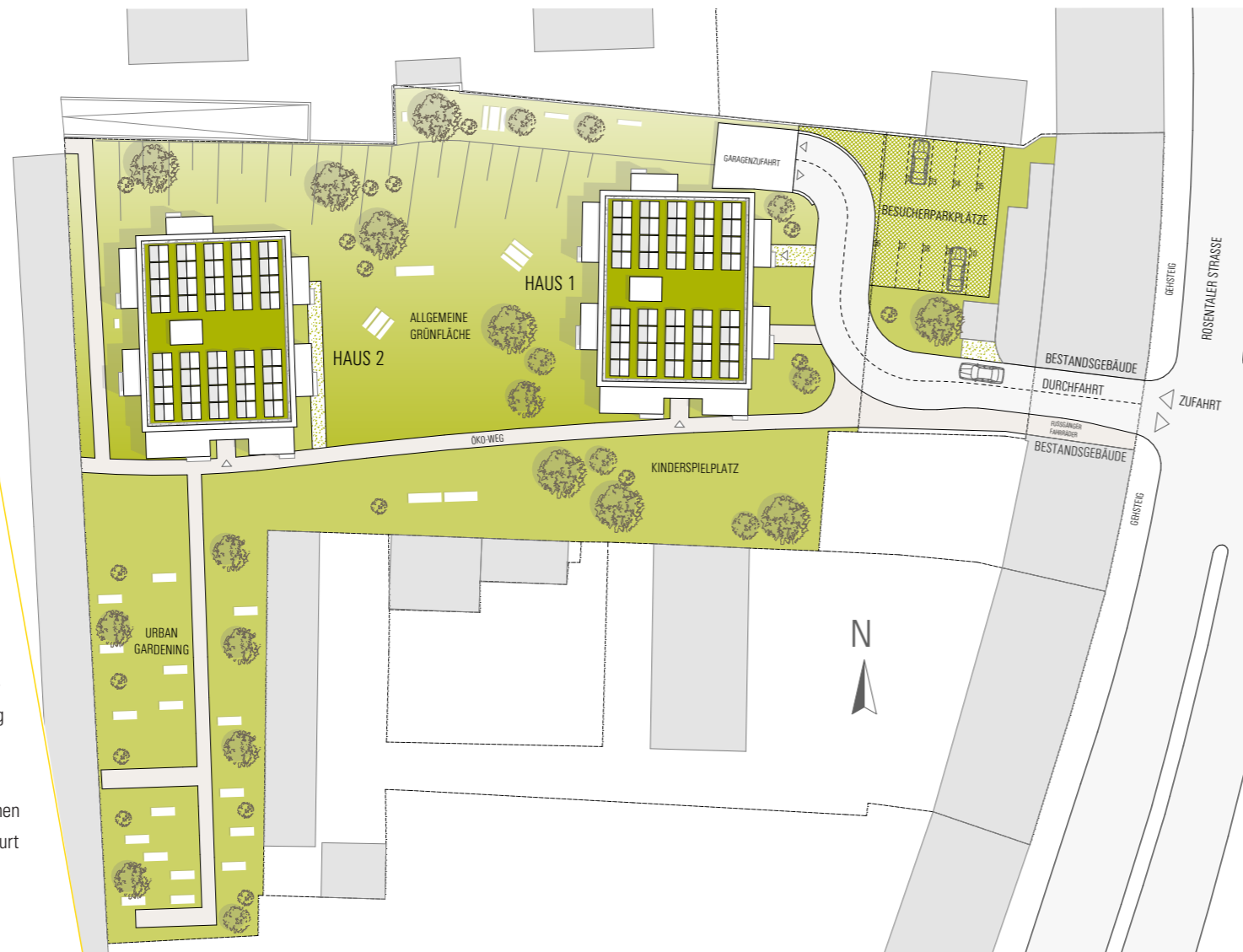
Im Zentrum von Klagenfurt errichten wir **zwei Häuser mit insgesamt 76 Wohneinheiten**, die mit perfekter Wohnatmosphäre überzeugen. Haus 1 bietet 42 Wohneinheiten aufgeteilt auf sieben Geschossen. Haus 2 besteht aus 34 Wohneinheiten verteilt auf neun Geschossen.

Die **1-5 Zimmerwohnungen zwischen 29 und 129 m²** bieten Platz und Wohlfühlraum für Individualisten, Singles oder auch Familien. Natürlich verfügt jede Wohnung auch über einen großzügigen Balkon sowie ein Kellerabteil.

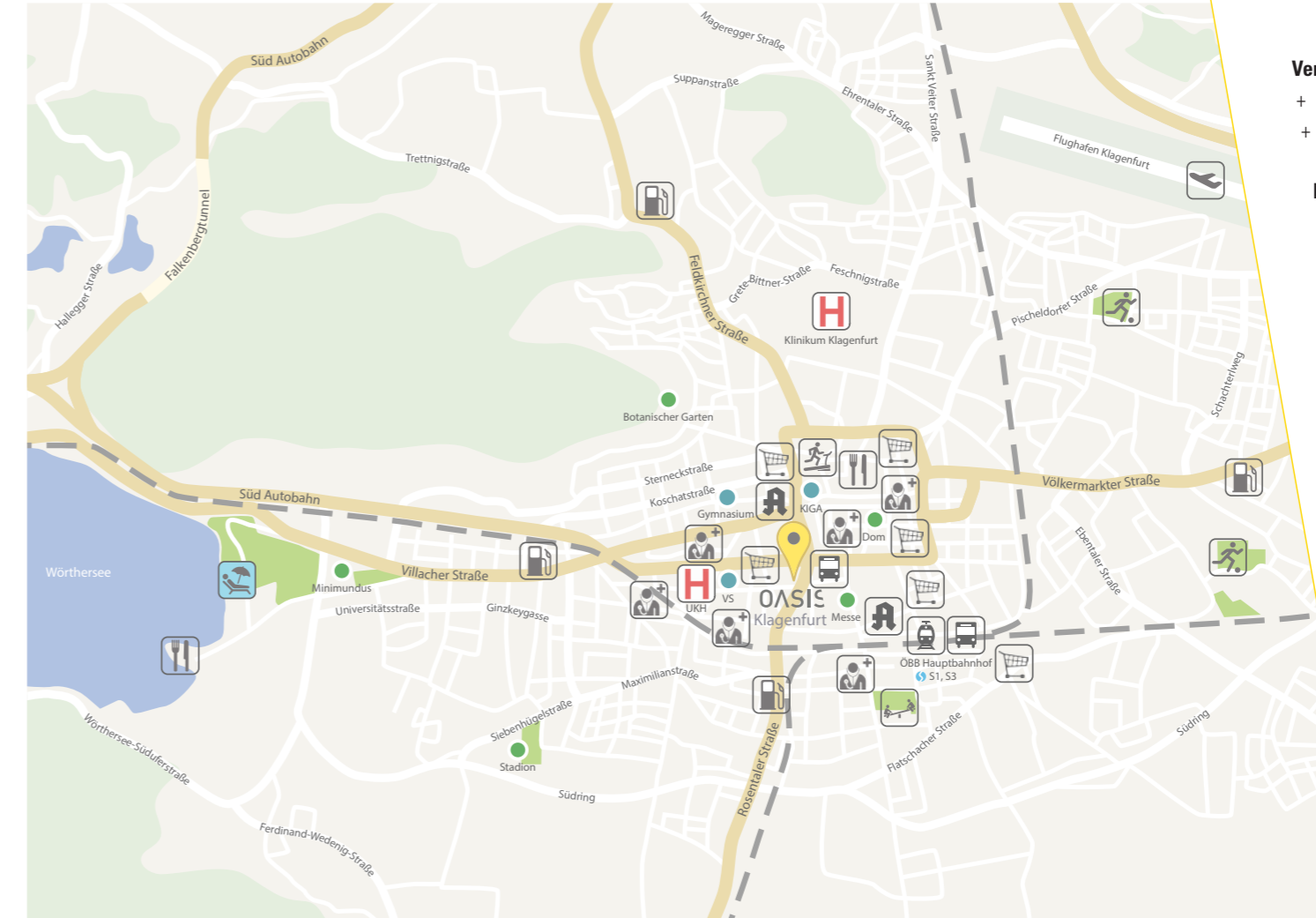
Dieses innovative Projekt überzeugt mit einer idealen Raumaufteilung dank optimierten Grundrissen. Die moderne Ausstattung und die hervorragende Infrastruktur runden das Projekt ab.

Durch die zentrale Lage und die gute Verkehrsanbindung erreichen Sie die Klagenfurter Innenstadt, sowie das Strandbad Klagenfurt ganz bequem zu Fuß in nur wenigen Minuten.

Übergabetermin 2026



Stadtplan



INFRASTRUKTUR

Verkehrsanbindung

- + Bushaltestelle – 100 m
- + Hauptbahnhof – 1,1 km

Nahversorger

- + BILLA – 350 m
- + BIPA – 650 m
- + SPAR – 650 m
- + Tankstelle – 120 m

Gesundheit

- + Apotheke – 500 m
- + Ärzte in unmittelbarer Nähe – 1 km
- + UKH – 750 m
- + Klinikum Klagenfurt – 2,2 km

Schulen, Kinderbetreuung

- + Kindergarten – 750 m
- + Volksschule – 550 m
- + Gymnasium – 1 km

Freizeit

- + Klagenfurter Dom / Innere Stadt – 600 m
- + Messe Klagenfurt – 600 m
- + City Arkaden Klagenfurt – 2 km
- + Wörthersee Stadion – 3,2 km
- + Strandbad Klagenfurt – 4,5 km
- + Flughafen – 5,5 km



City Life - Klagenfurt | HAUS 1

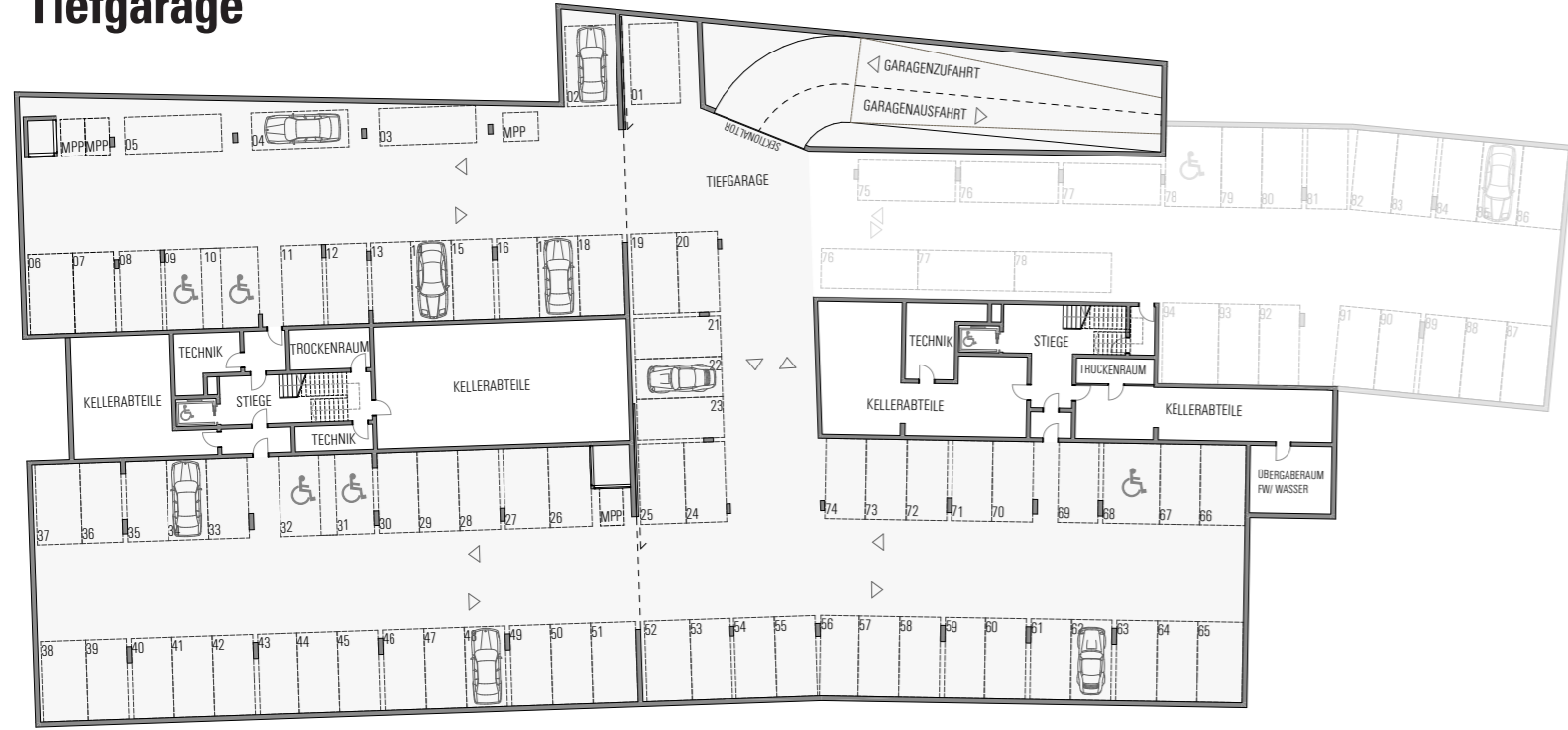
| TYP | Top | Geschoß | Wohnfläche | Zimmer | Balkon / Terrasse |
|-----|----------------|----------------|---------------------|--------|---------------------|
| 11 | 01, 13, 25, 37 | 1., 3., 5., 7. | 40,2 m ² | 2 | 16,0 m ² |
| 12 | 02, 14, 26, 38 | 1., 3., 5., 7. | 36,7 m ² | 2 | 7,8 m ² |
| 13 | 03, 15, 27, 39 | 1., 3., 5., 7. | 46,0 m ² | 2 | 15,0 m ² |
| 14 | 04, 16, 28, 40 | 1., 3., 5., 7. | 31,2 m ² | 2 | 11,9 m ² |
| 15 | 05, 17, 29, 41 | 1., 3., 5., 7. | 29,3 m ² | 1 | 7,2 m ² |
| 16 | 06, 18, 30, 42 | 1., 3., 5., 7. | 43,4 m ² | 2 | 11,0 m ² |
| 17 | 07, 19, 31 | 2., 4., 6. | 40,2 m ² | 2 | 16,0 m ² |
| 18 | 08, 20, 32 | 2., 4., 6. | 36,7 m ² | 2 | 7,8 m ² |
| 19 | 09, 21, 33 | 2., 4., 6. | 46,0 m ² | 2 | 15,0 m ² |
| 20 | 10, 22, 34 | 2., 4., 6. | 31,2 m ² | 2 | 11,9 m ² |
| 21 | 11, 23, 35 | 2., 4., 6. | 29,3 m ² | 1 | 7,2 m ² |
| 22 | 12, 24, 36 | 2., 4., 6. | 43,4 m ² | 2 | 11,0 m ² |



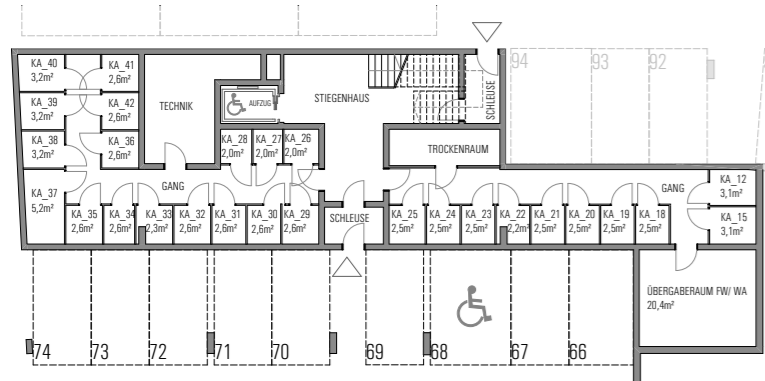
City Life - Klagenfurt | HAUS 2

| TYP | Top | Geschoß | Wohnfläche | Zimmer | Balkon / Terrasse |
|-----|--------------------|--------------------|----------------------|--------|-------------------|
| 01 | 01, 09, 17, 25 | 1., 3., 5., 7. | 67,4 m ² | 3 | 20 m ² |
| 02 | 02, 10, 18, 26 | 1., 3., 5., 7. | 66,9 m ² | 3 | 22 m ² |
| 03 | 03, 11, 19, 27, 33 | 1., 3., 5., 7., 9. | 67,3 m ² | 3 | 23 m ² |
| 04 | 04, 12, 20, 28, 34 | 1., 3., 5., 7., 9. | 42,4 m ² | 2 | 12 m ² |
| 05 | 05, 13, 21 | 2., 4., 6. | 67,4 m ² | 3 | 20 m ² |
| 06 | 06, 14, 22 | 2., 4., 6. | 66,9 m ² | 3 | 22 m ² |
| 07 | 07, 15, 23, 30 | 2., 4., 6., 8. | 67,3 m ² | 3 | 23 m ² |
| 08 | 08, 16, 24, 31 | 2., 4., 6., 8. | 42,4 m ² | 2 | 12 m ² |
| 09 | 29 | 8. | 129,3 m ² | 5 | 51 m ² |
| 10 | 32 | 9. | 129,3 m ² | 5 | 51 m ² |

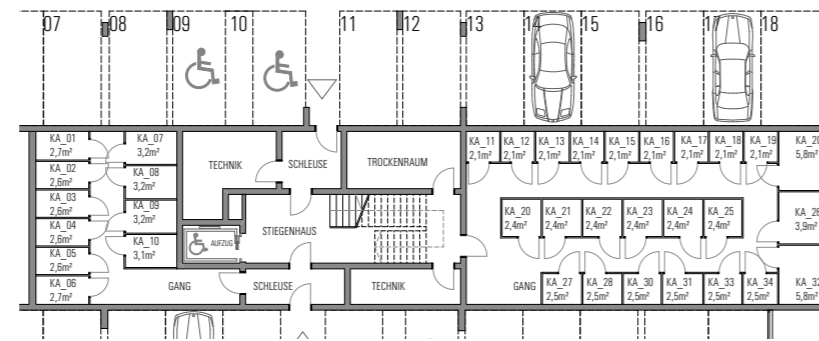
Tiefgarage



Keller Haus 1



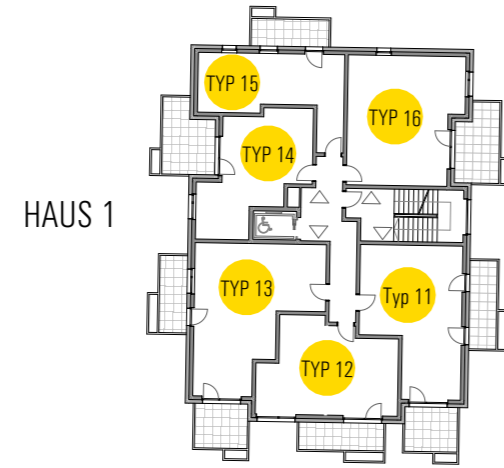
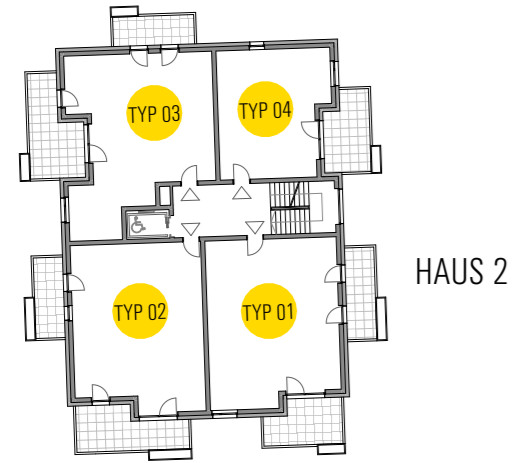
Keller Haus 2



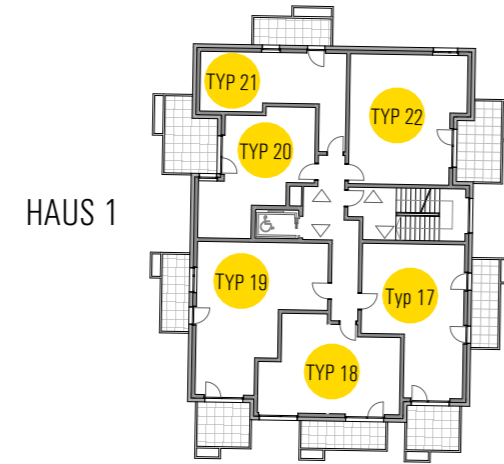
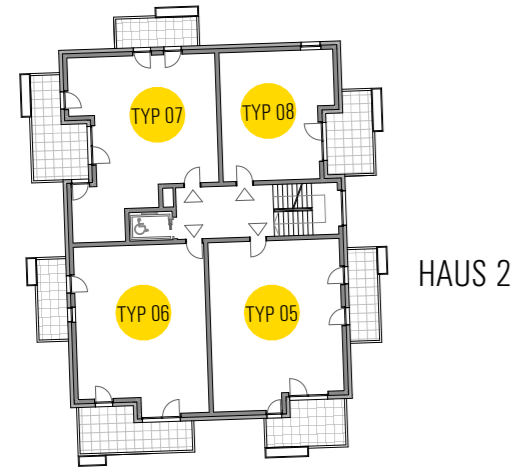
Übersicht Erdgeschoß



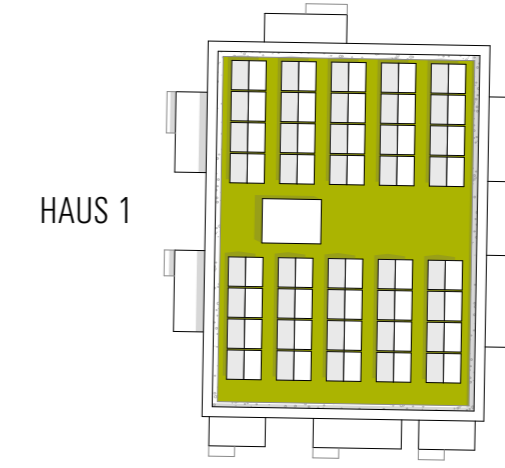
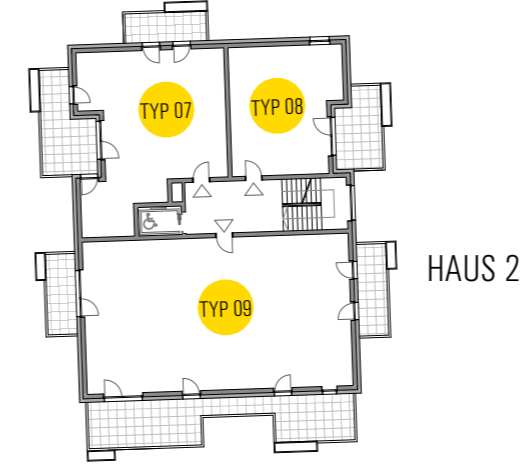
Übersicht 1.0G | 3.0G | 5.0G | 7.0G



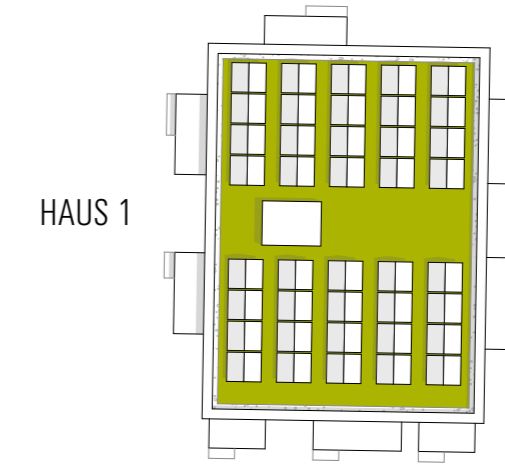
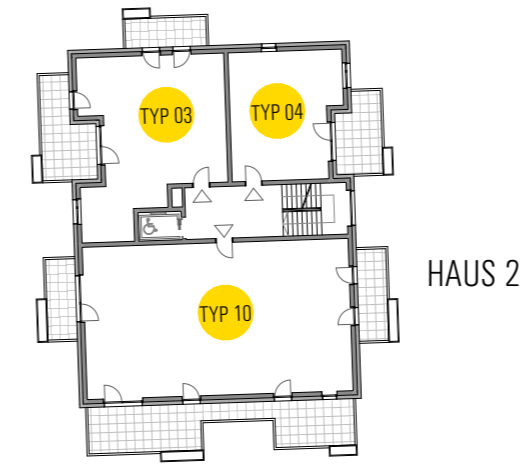
Übersicht 2.0G | 4.0G | 6.0G



Übersicht 8.0G

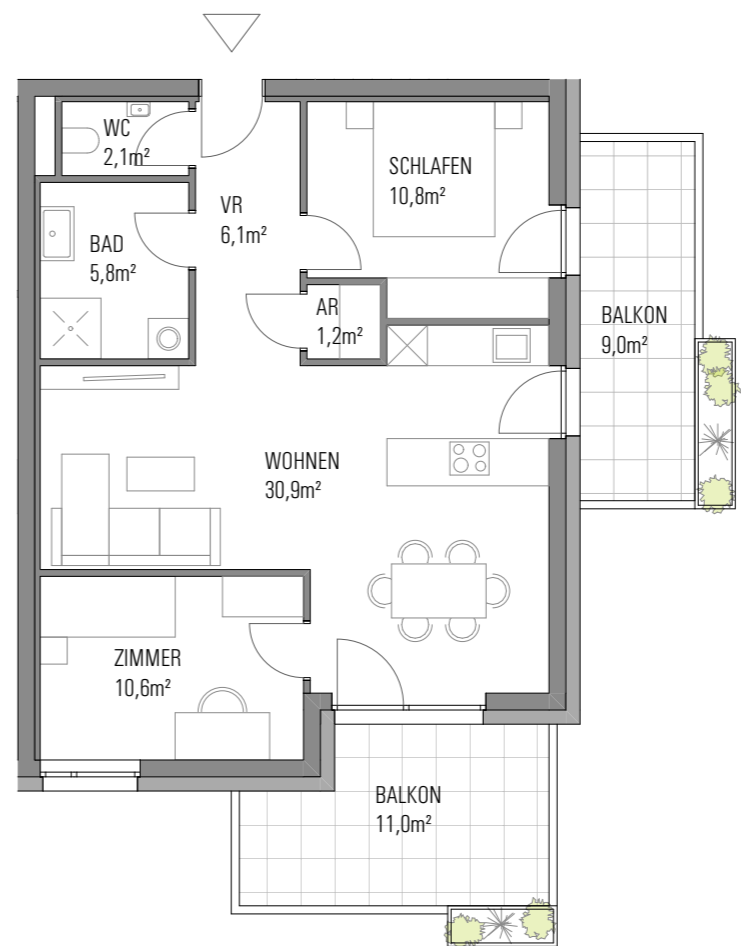


Übersicht 9.0G

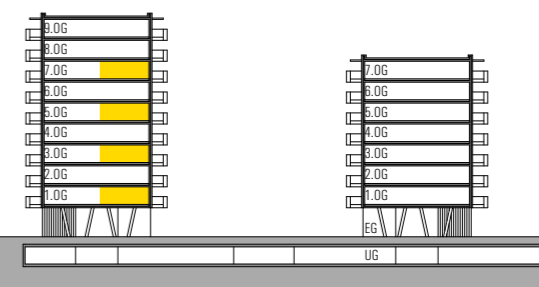




Haus 2



TYP 01
67,4m²



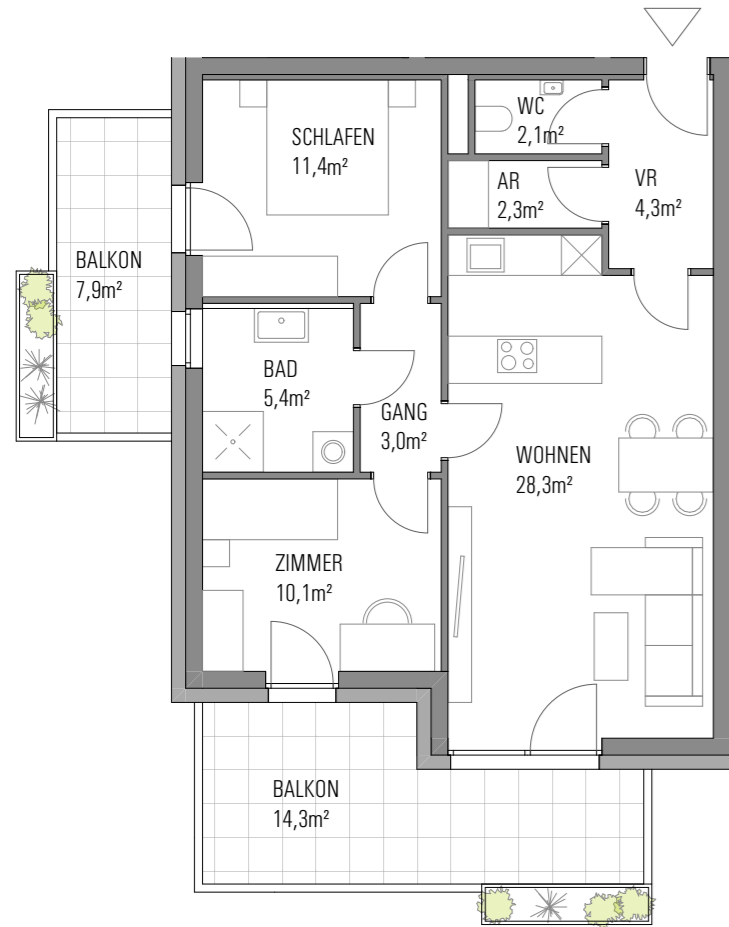
HAUS 2

HAUS 1

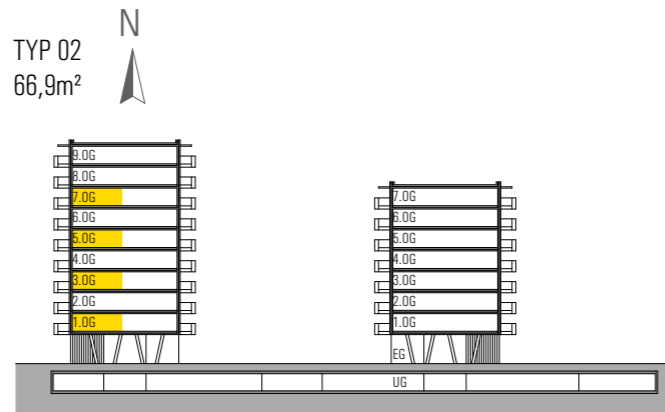
TYP 01

| | |
|--------------------------|---------------------|
| 1., 3., 5., 7. OG | |
| Zimmer | 3 |
| Wohnfläche | 67,4 m ² |
| Balkone | 20,0 m ² |

Haus 2



TYP 02
66,9m²



HAUS 2

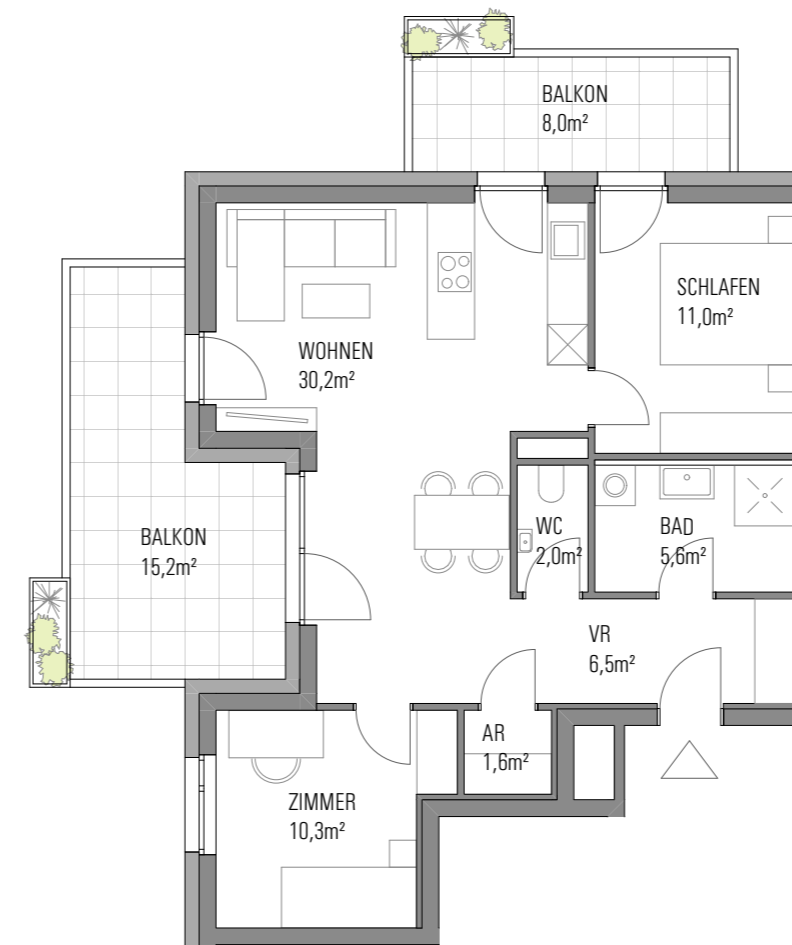
HAUS 1

TYP 02

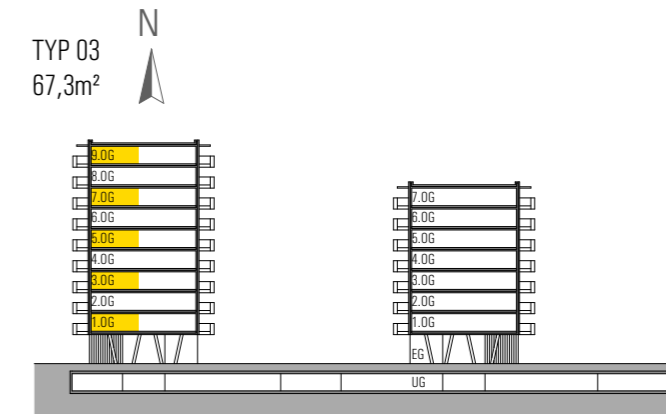
1., 3., 5. 7. 0G

| | |
|------------|---------------------|
| Zimmer | 3 |
| Wohnfläche | 66,9 m ² |
| Balkone | 22,2 m ² |

Haus 2



TYP 03
67,3m²



HAUS 2

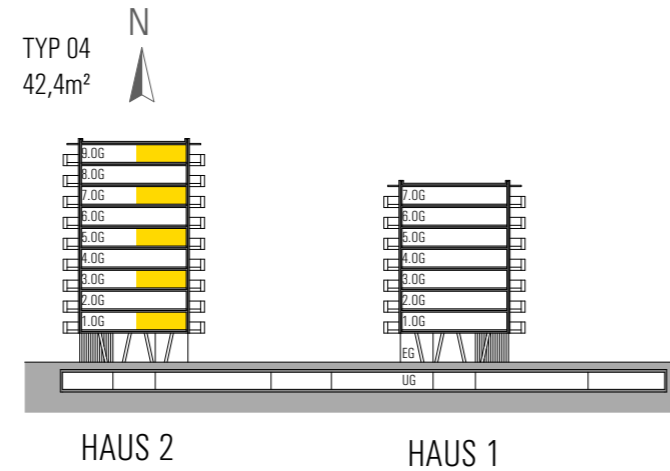
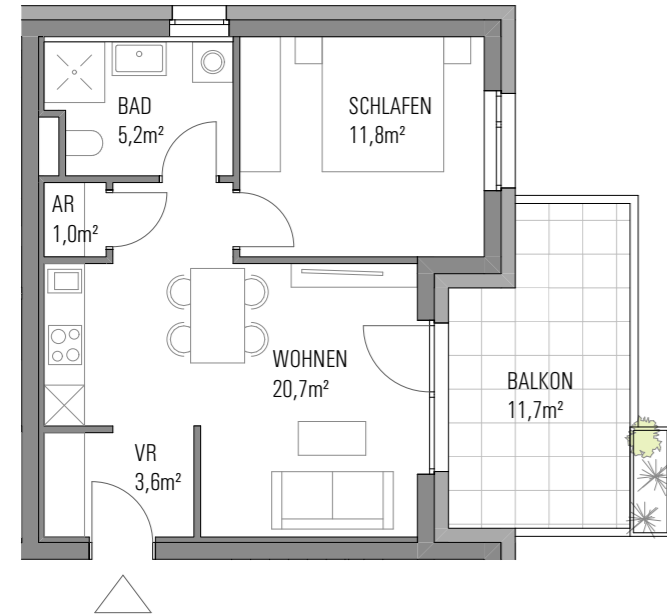
HAUS 1

TYP 03

1., 3., 5., 7., 9. 0G

| | |
|------------|---------------------|
| Zimmer | 3 |
| Wohnfläche | 67,3 m ² |
| Balkone | 23,2 m ² |

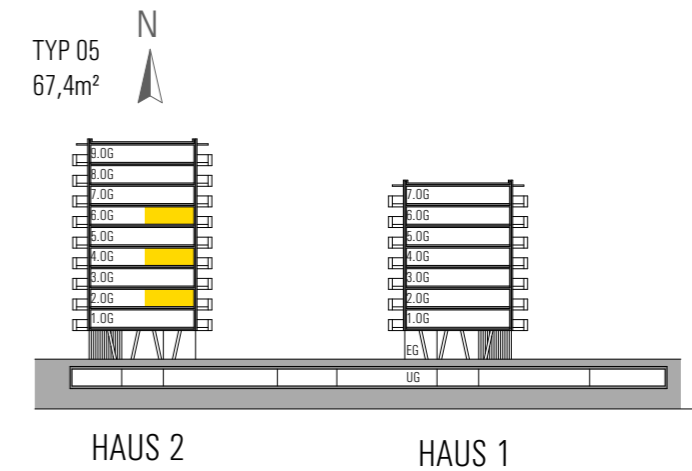
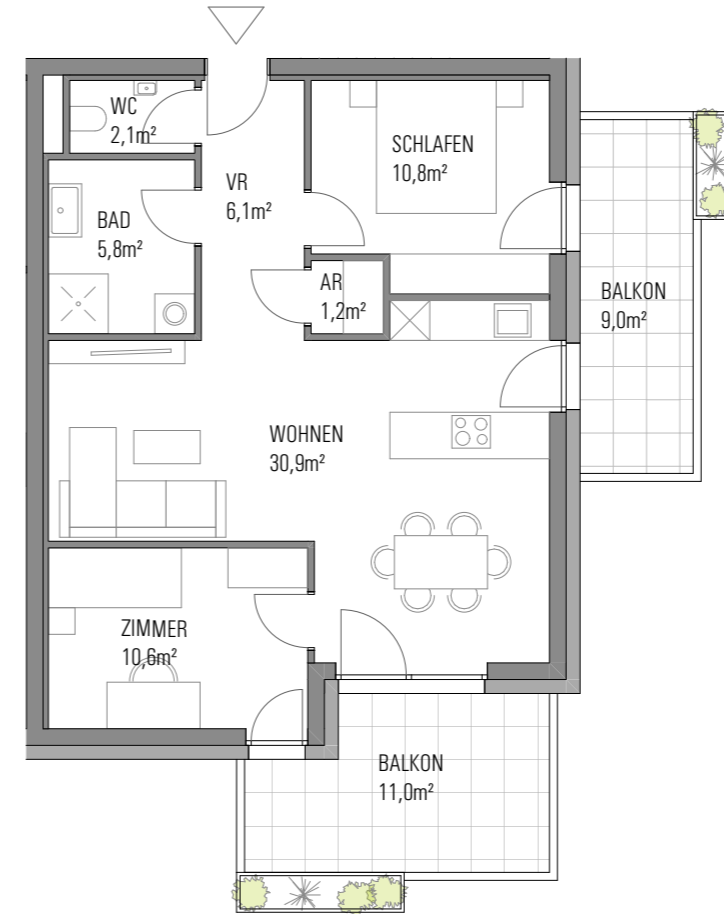
Haus 2



TYP 04

| 1., 3., 5., 7., 9. OG | |
|-----------------------|---------------------|
| Zimmer | 2 |
| Wohnfläche | 42,4 m ² |
| Balkon | 11,7 m ² |

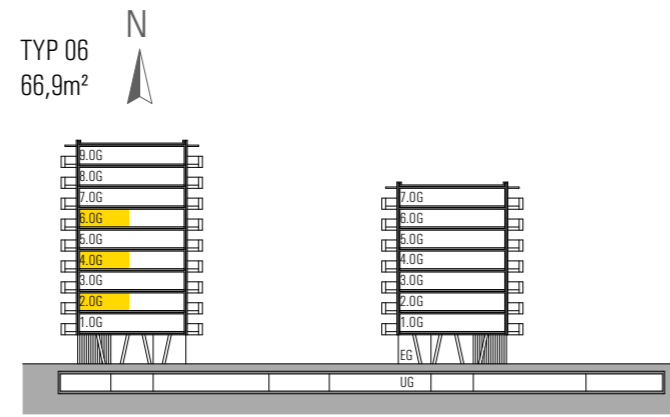
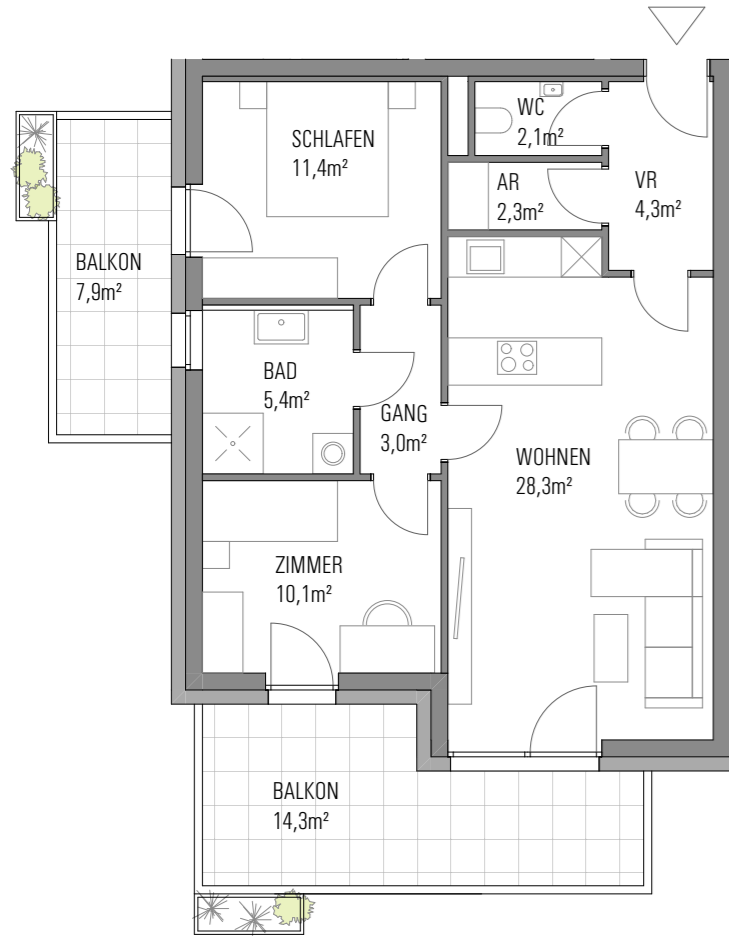
Haus 2



TYP 05

| 2., 4., 6. OG | |
|---------------|---------------------|
| Zimmer | 3 |
| Wohnfläche | 67,4 m ² |
| Balkone | 20,0 m ² |

Haus 2



HAUS 2

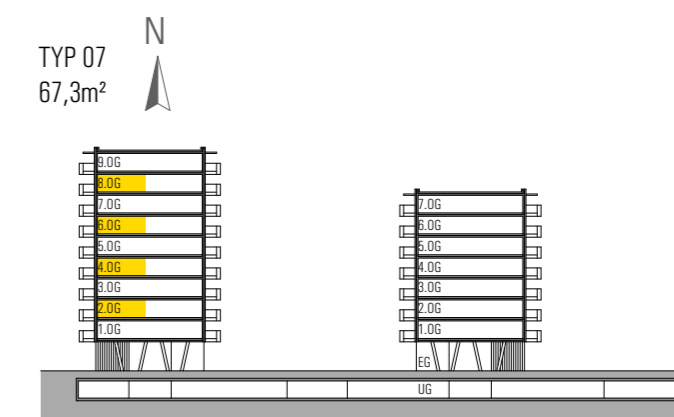
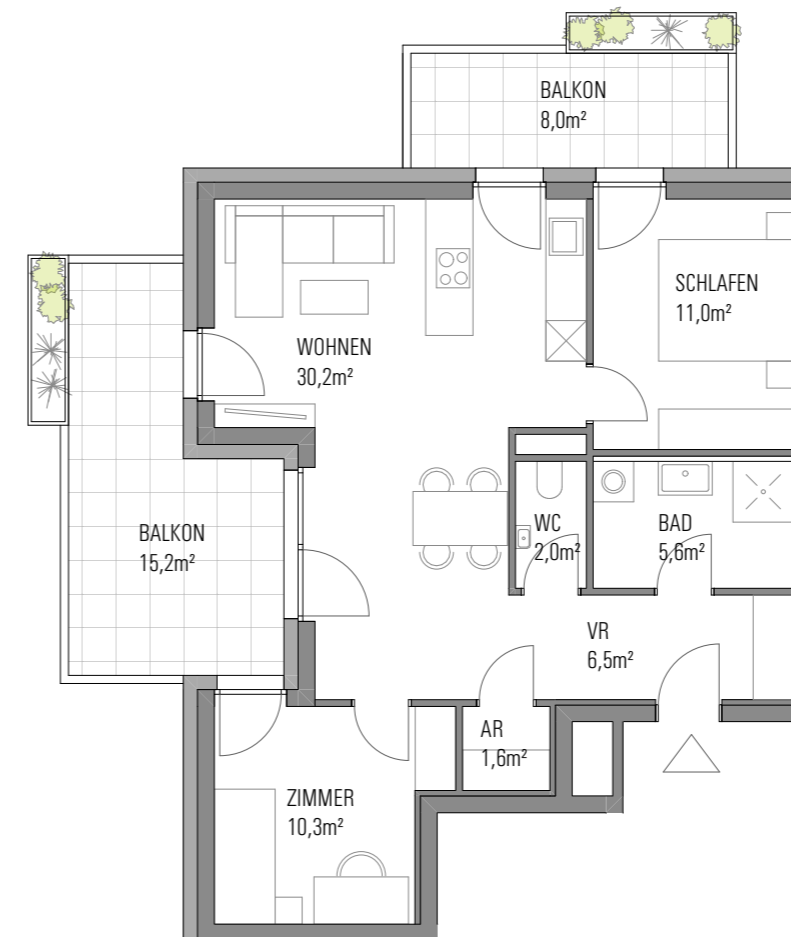
HAUS 1

TYP 06

2, 4., 6. OG

| | |
|------------|---------------------|
| Zimmer | 3 |
| Wohnfläche | 66,9 m ² |
| Balkone | 22,2 m ² |

Haus 2



HAUS 2

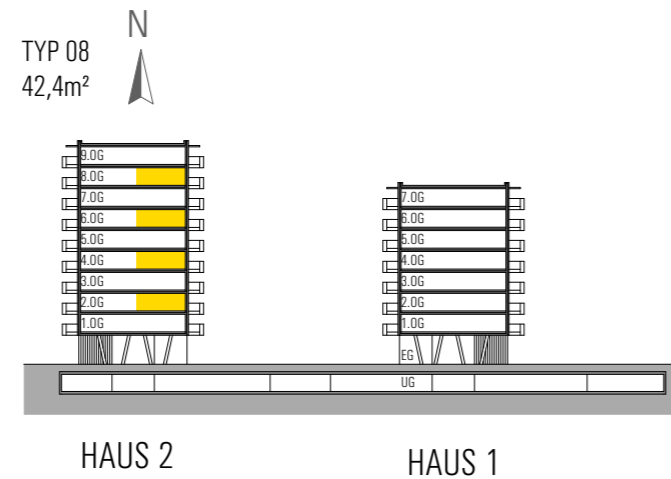
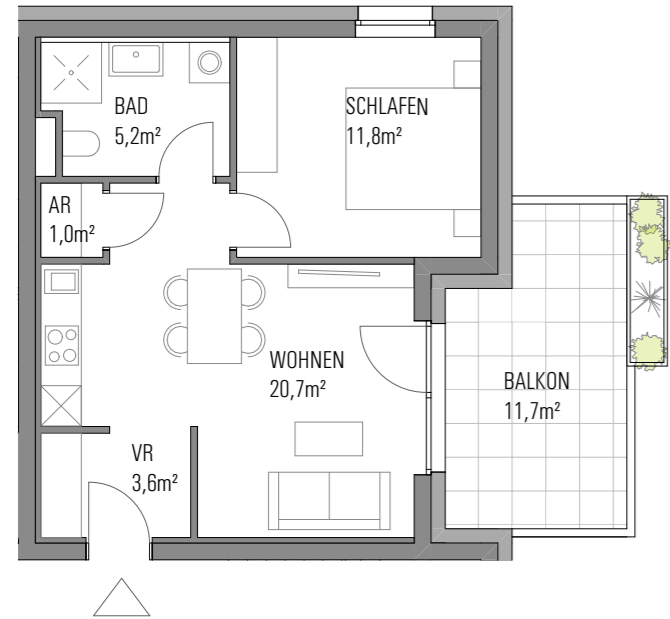
HAUS 1

TYP 07

2, 4., 6., 8. OG

| | |
|------------|---------------------|
| Zimmer | 3 |
| Wohnfläche | 67,3 m ² |
| Balkone | 23,2 m ² |

Haus 2

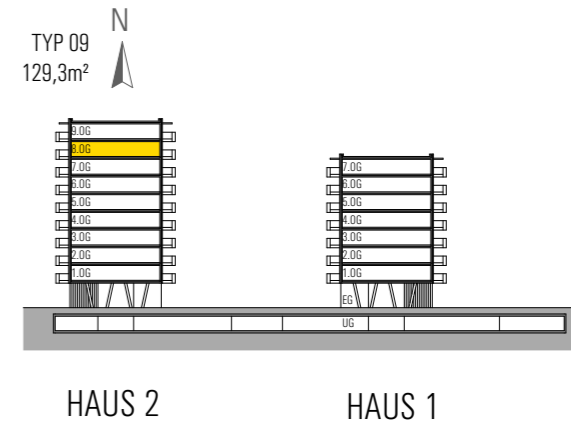


TYP 08

2, 4., 6., 8. OG

| | |
|------------|---------------------|
| Zimmer | 2 |
| Wohnfläche | 42,4 m ² |
| Balkon | 11,7 m ² |

Haus 2

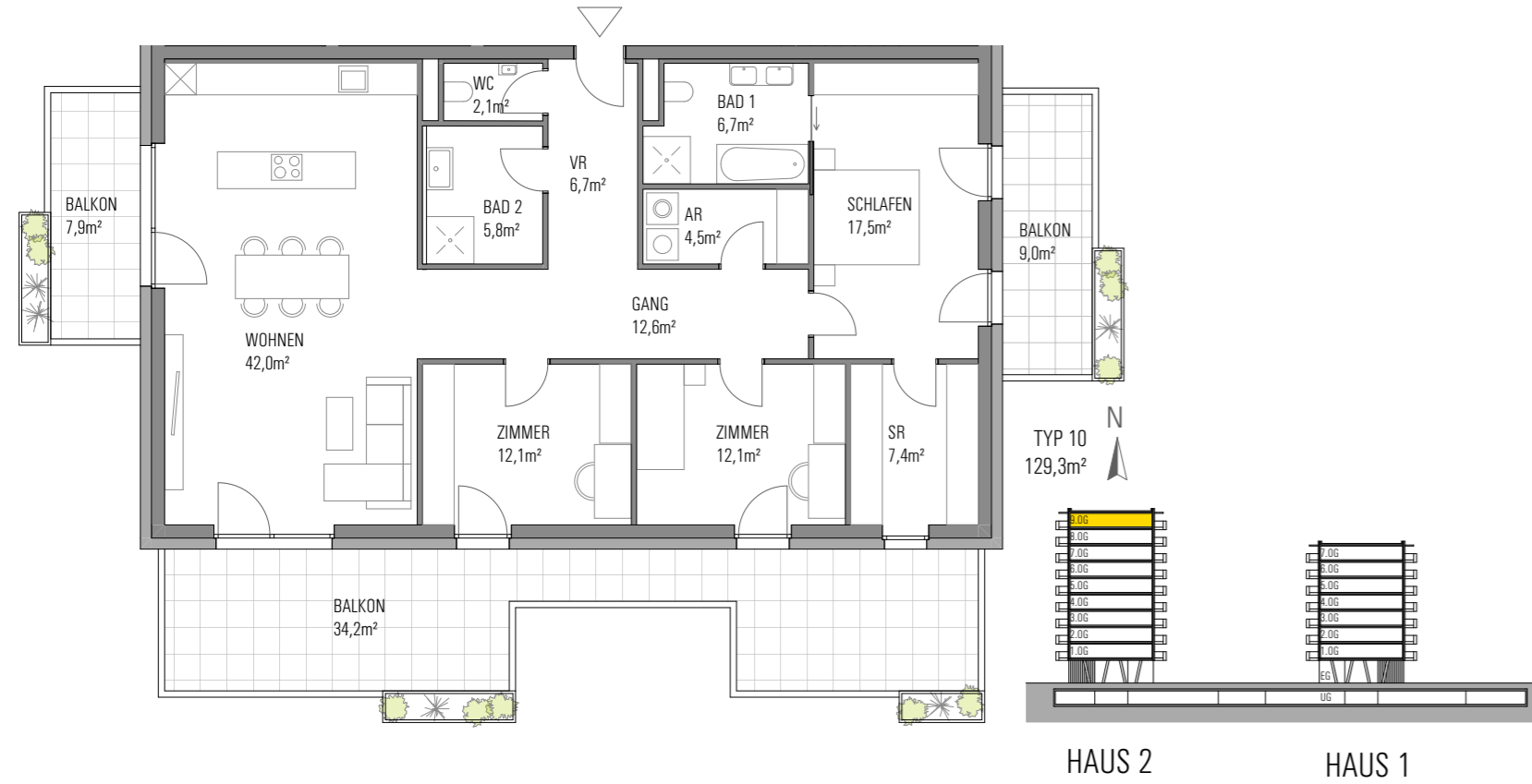


TYP 09

8. OG

| | |
|------------|----------------------|
| Zimmer | 5 |
| Wohnfläche | 129,3 m ² |
| Balkone | 51,1 m ² |

Haus 2

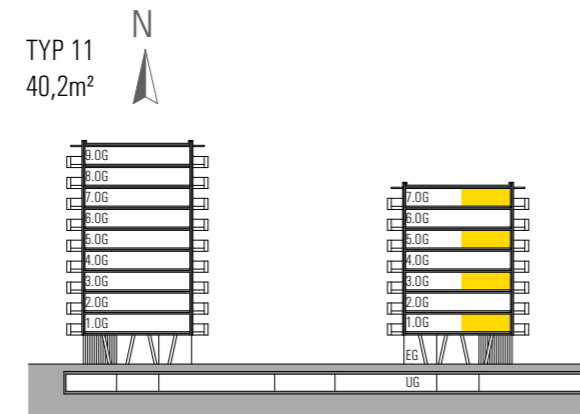
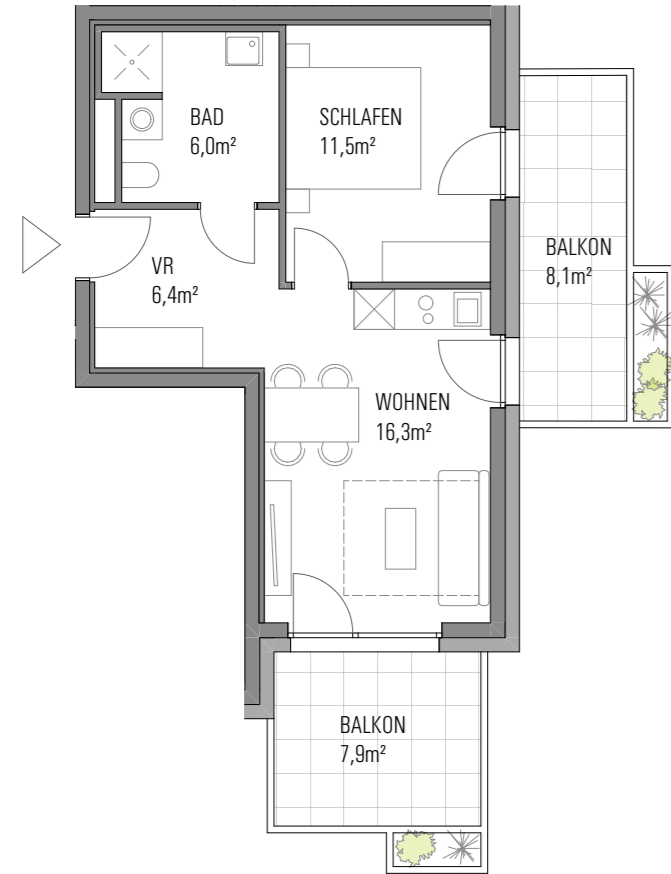


TYP 10

| | |
|--------------|----------------------|
| 9. OG | |
| Zimmer | 5 |
| Wohnfläche | 129,3 m ² |
| Balkone | 51,1 m ² |



Haus 1



HAUS 2

HAUS 1

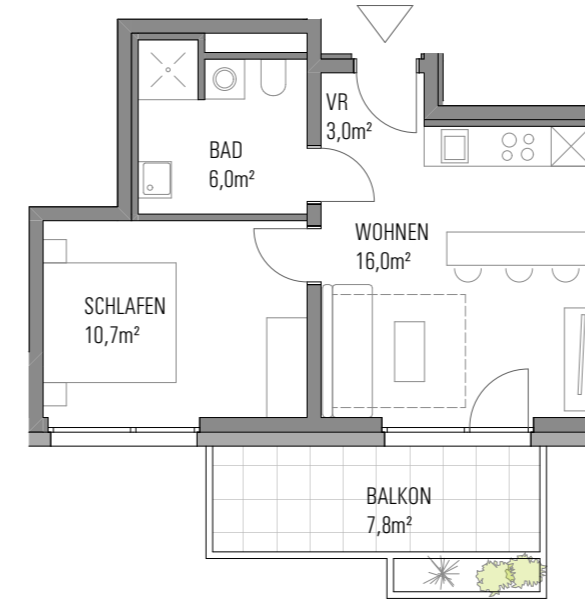
TYP 11
40,2m²

TYP 11

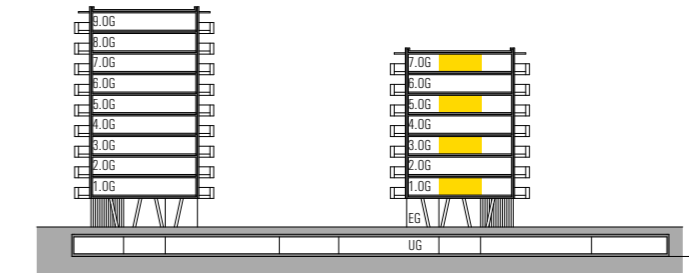
1., 3., 5., 7. OG

| | |
|------------|---------------------|
| Zimmer | 2 |
| Wohnfläche | 40,2 m ² |
| Balkone | 15,0 m ² |

Haus 1



TYP 12
36,7m²



HAUS 2

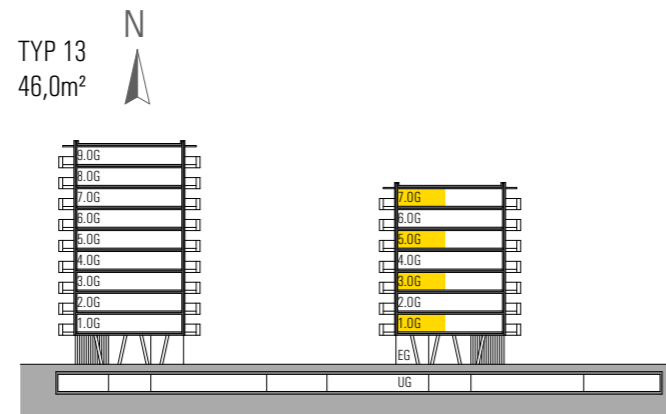
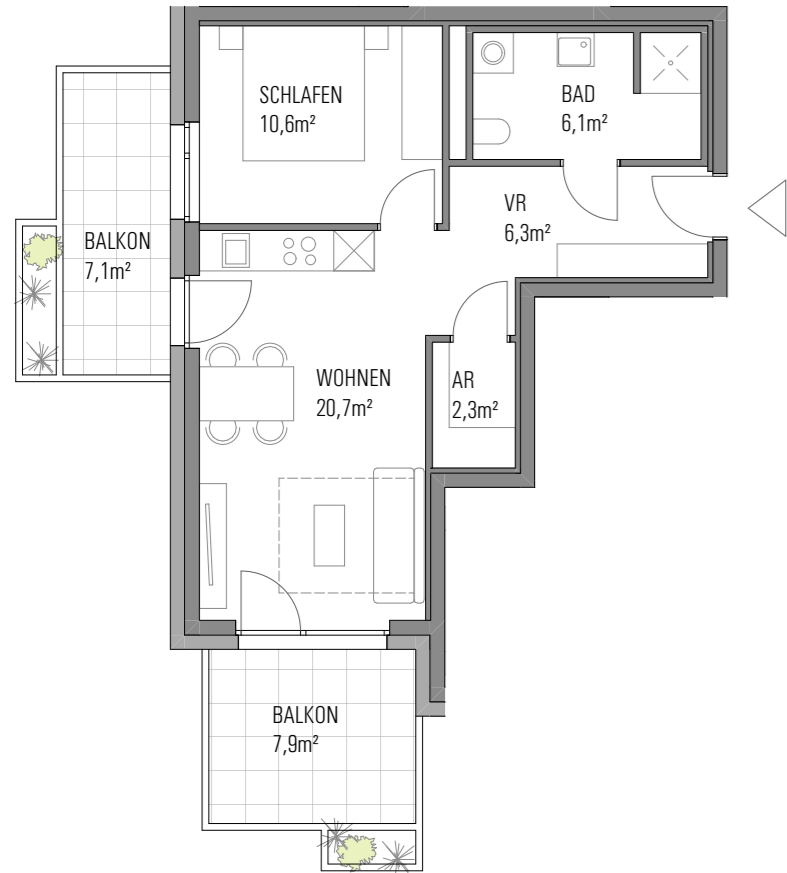
HAUS 1

TYP 12

1., 3., 5., 7. OG

| | |
|------------|---------------------|
| Zimmer | 2 |
| Wohnfläche | 36,7 m ² |
| Balkone | 7,8 m ² |

Haus 1



HAUS 2

HAUS 1

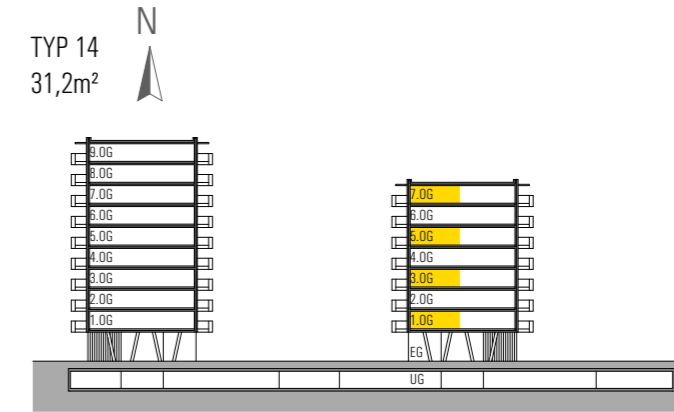
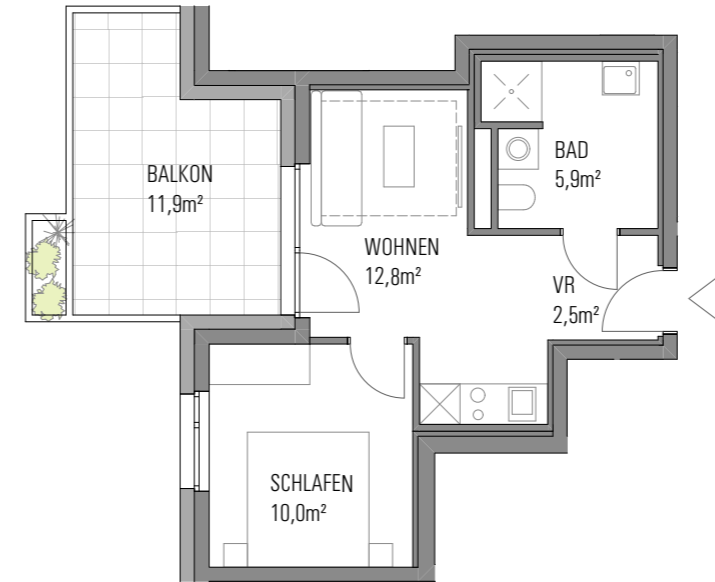
TYP 13
46,0m²

TYP 13

1., 3., 5., 7. OG

| | |
|------------|---------|
| Zimmer | 2 |
| Wohnfläche | 46,0 m² |
| Balkone | 15,0 m² |

Haus 1



HAUS 2

HAUS 1

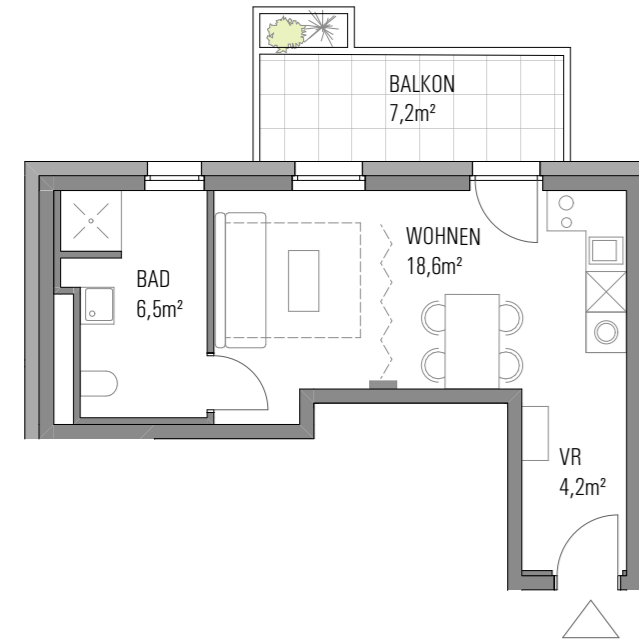
TYP 14
31,2m²

TYP 14

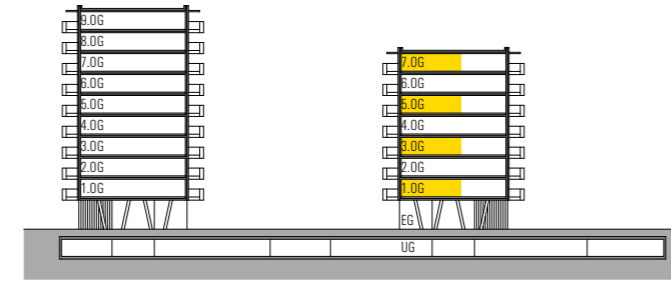
1., 3., 5., 7. OG

| | |
|------------|---------|
| Zimmer | 2 |
| Wohnfläche | 31,2 m² |
| Balkon | 11,9 m² |

Haus 1



TYP 15
29,3m²



HAUS 2

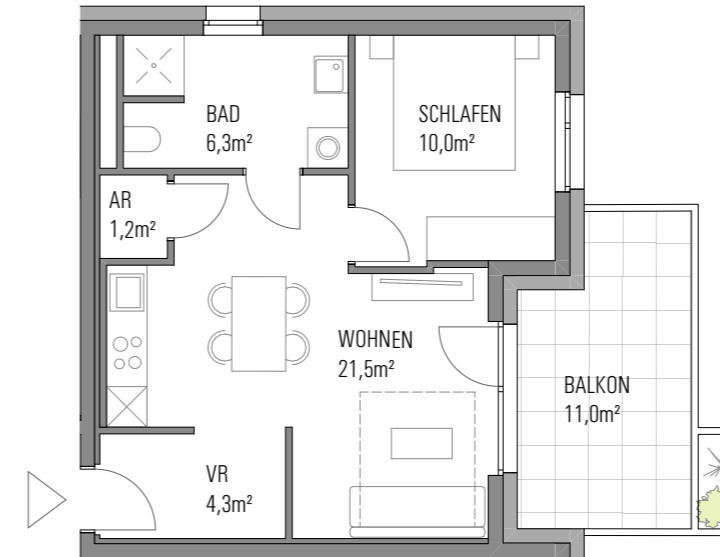
HAUS 1

TYP 15

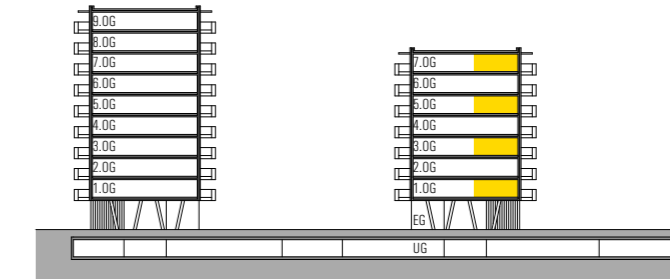
1., 3., 5., 7. OG

| | |
|------------|---------|
| Zimmer | 1 |
| Wohnfläche | 29,3 m² |
| Balkone | 7,2 m² |

Haus 1



TYP 16
43,4m²



HAUS 2

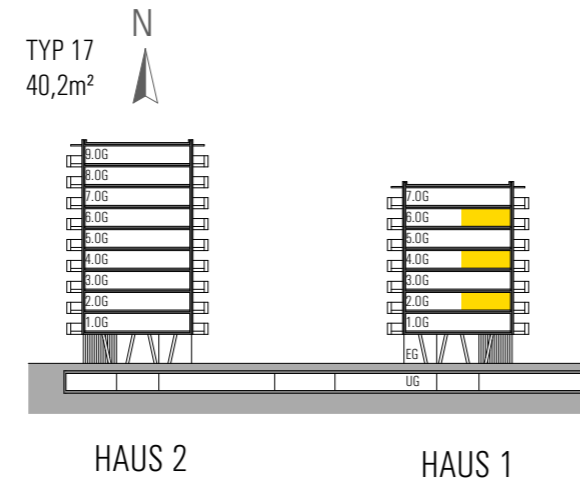
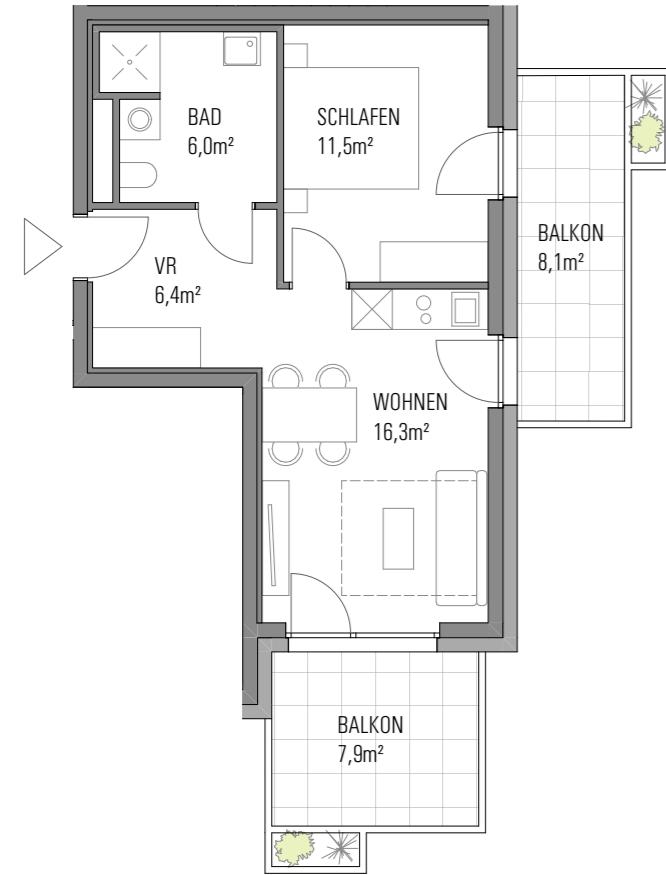
HAUS 1

TYP 16

1., 3., 5., 7. OG

| | |
|------------|---------|
| Zimmer | 2 |
| Wohnfläche | 43,4 m² |
| Balkone | 11,0 m² |

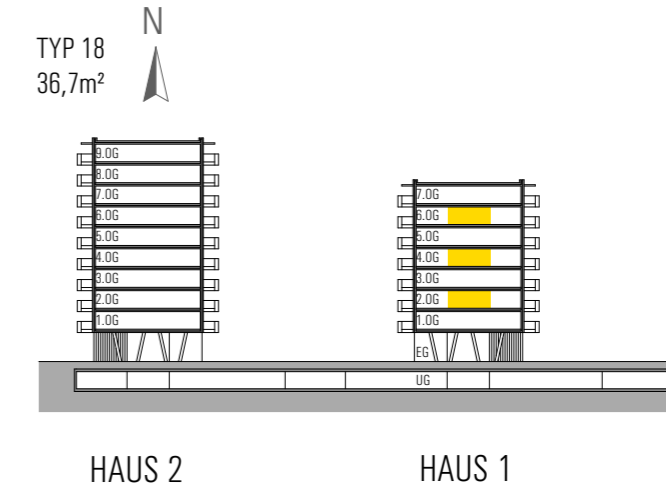
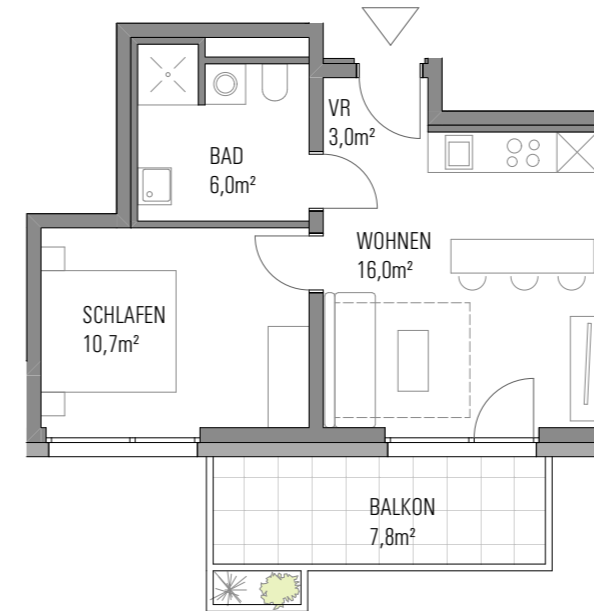
Haus 1



TYP 17

| | |
|----------------------|---------|
| 2., 4., 6. OG | |
| Zimmer | 2 |
| Wohnfläche | 40,2 m² |
| Balkone | 15,0 m² |

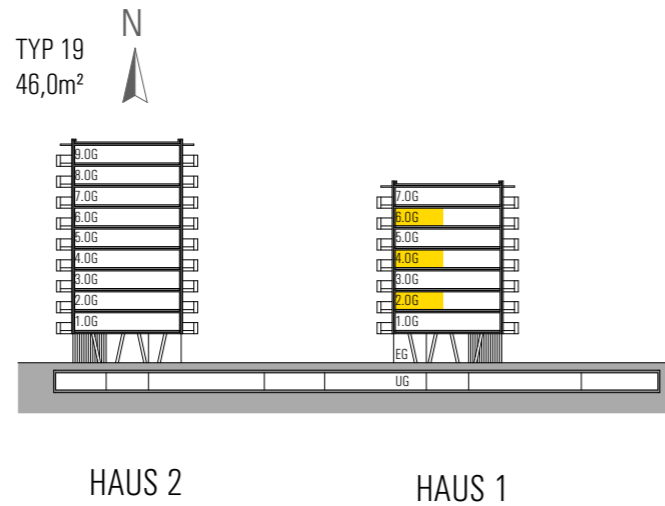
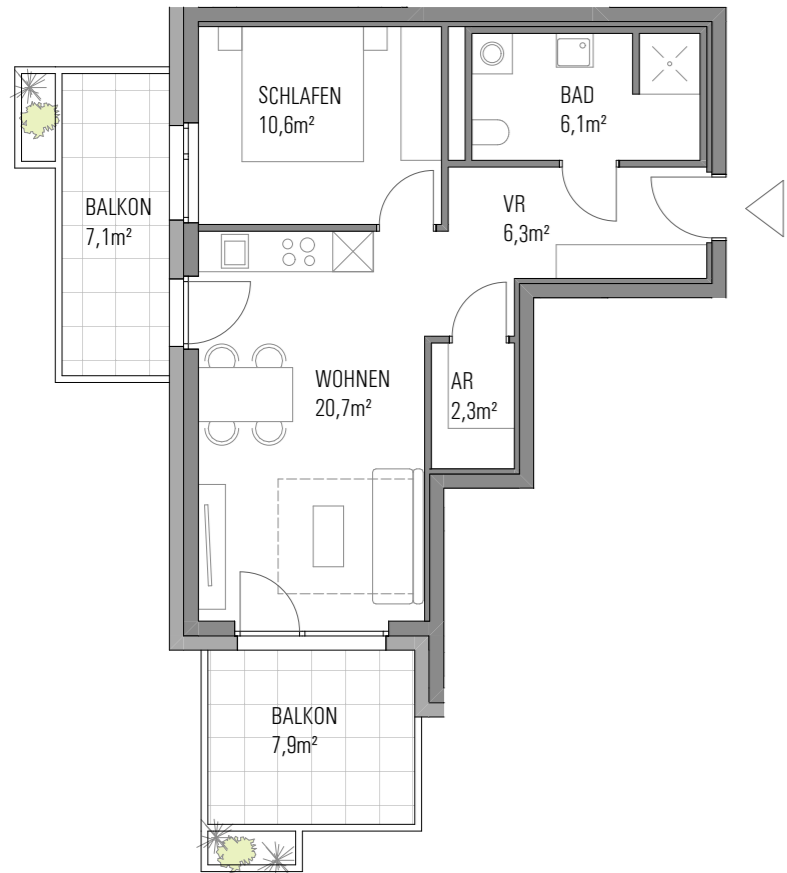
Haus 1



TYP 18

| | |
|----------------------|---------|
| 2., 4., 6. OG | |
| Zimmer | 2 |
| Wohnfläche | 36,7 m² |
| Balkone | 7,8 m² |

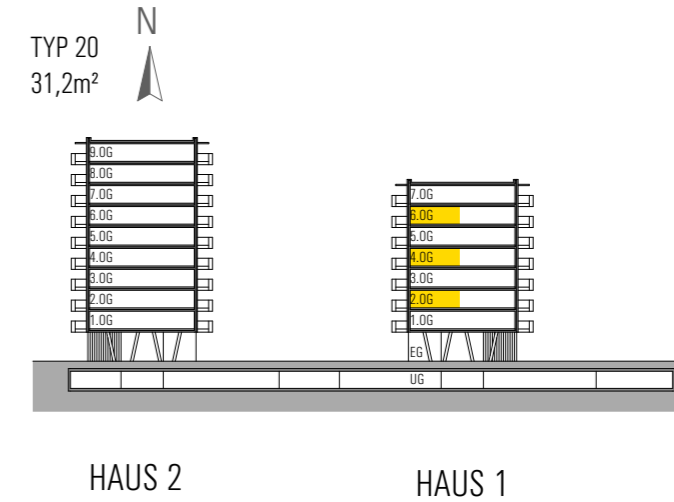
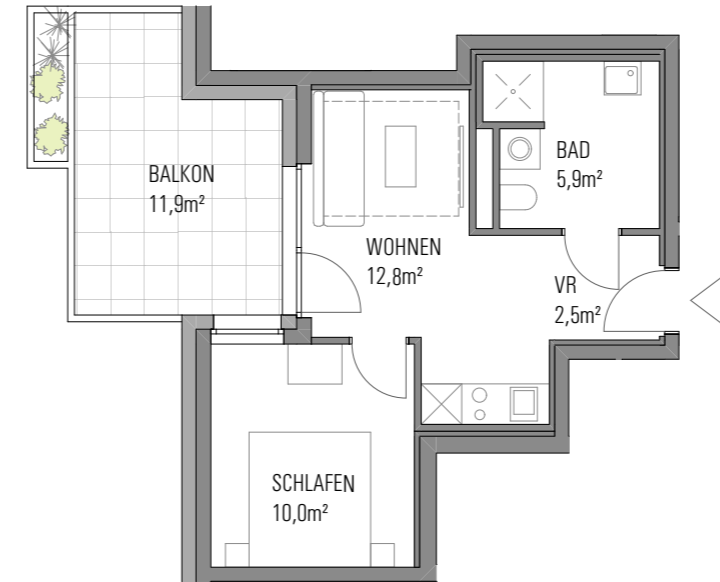
Haus 1



TYP 19

| | |
|----------------------|---------------------|
| 2., 4., 6. OG | |
| Zimmer | 2 |
| Wohnfläche | 46,0 m ² |
| Balkone | 15,0 m ² |

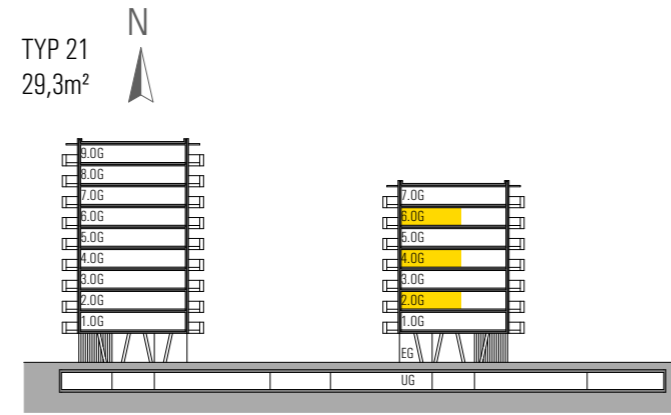
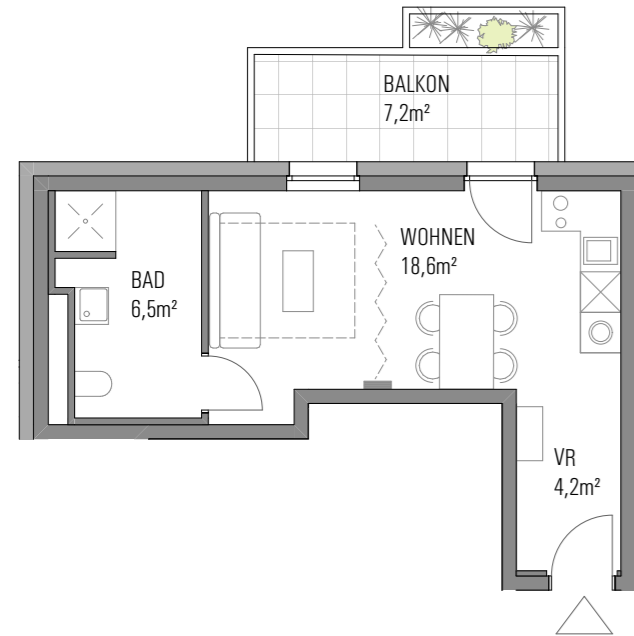
Haus 1



TYP 20

| | |
|----------------------|---------------------|
| 2., 4., 6. OG | |
| Zimmer | 2 |
| Wohnfläche | 31,2 m ² |
| Balkon | 11,9 m ² |

Haus 1



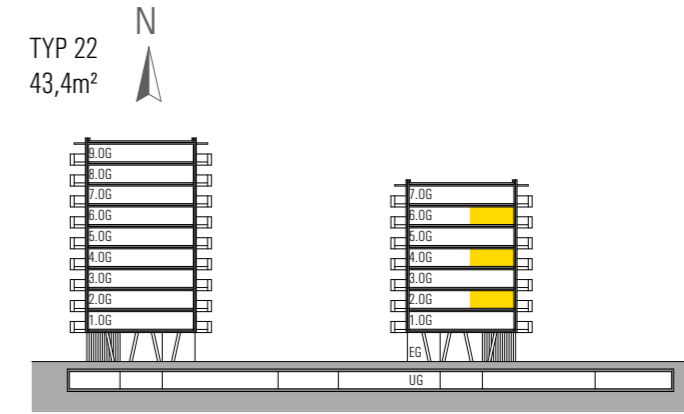
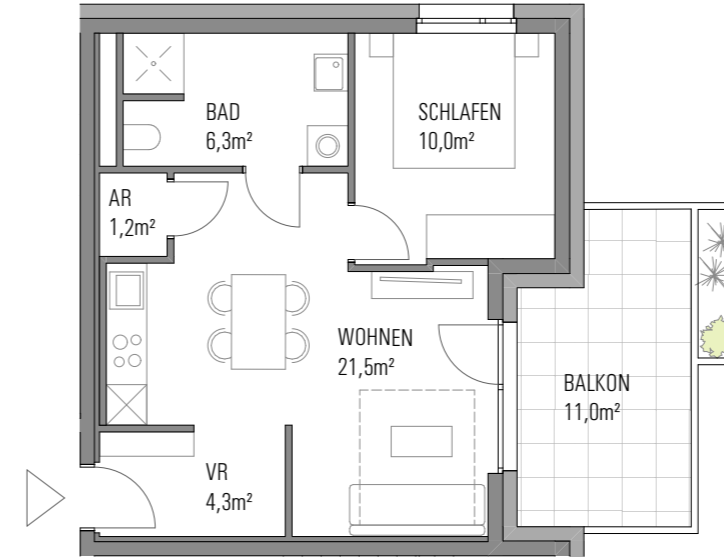
HAUS 2

HAUS 1

TYP 21

| | |
|----------------------|---------------------|
| 2., 4., 6. OG | |
| Zimmer | 1 |
| Wohnfläche | 29,3 m ² |
| Balkone | 7,2 m ² |

Haus 1



HAUS 2

HAUS 1

TYP 22

| | |
|--------------------------|---------------------|
| 1., 3., 5., 7. OG | |
| Zimmer | 2 |
| Wohnfläche | 43,4 m ² |
| Balkone | 11,0 m ² |



st

Ihre Strobl-Vorteile

- Beständige Qualität seit über 60 Jahren
- Provisionsfreier Kauf direkt von Strobl Bau-Holzbau
- Bestes Preis-Leistungs-Verhältnis
- Realisierung mit eigenen Mitarbeitern

Ihr direkter Kontakt zu unserem Beratungsteam:

T. 0664/803 63 124

E. oasis@strobl.at

Wir freuen uns auf Ihre Anfrage.

Hier finden Sie weitere Details über das Projekt:



Sämtliche Visualisierungen sind als Symbolbilder zu verstehen und werden abweichen.

Strobl Bau – Holzbau GmbH
Bundesstraße 85, 8160 Weiz
www.strobl.at

STROBL
BAU | HOLZBAU