

StE

**STROBL BAU –
HOLZBAU
ERLEBNISTOUR**

**erlebnis^{WELT}
wirtschaft**
made
in
Styria



Foto: © Antonia Guillem - stock.adobe.com

St

STROBL BAU – HOLZBAU ERLEBNISTOUR IM RAHMEN VON ERLEBNISWELT WIRTSCHAFT

Strobl Bau – Holzbau ist seit über 50 Jahren in der Baubranche präsent. Als stark wachsendes Familienunternehmen und stabiler Arbeitgeber beschäftigt das Unternehmen laufend etwa 300 Fachkräfte. Strobl Bau – Holzbau gilt als innovative Qualitätsmarke mit hoher Relevanz für die steirische Wirtschaft und mit viel Erfahrung in der Lehrlingsausbildung.

Die Erlebniswelt Wirtschaft-Tour bei Strobl

In 7 Stationen präsentiert die Firma Strobl Bau – Holzbau ihre Betriebsgeschichte, ihre Firmenphilosophie und ihre Unternehmensidentität. Sie gibt einen Einblick in interne Prozessabläufe und stellt verschiedene Produktionsverfahren in den Bereichen Holz-, Hoch- und Massivbau vor. Mitarbeitende führen durch den Strobl-Erlebnisweg, der zum

Mitmachen, Angreifen und Ausprobieren animiert. Wichtige und lehrreiche Inhalte werden auf spannende Weise über direkten Kontakt zu den Fachkräften, mittels Informationsfilm sowie einem Multimediaraum vermittelt. Dadurch wird die Tour von der Strobl-Zentrale über die Werkshalle, den Wirtschaftshof und die Spenglerei zum neuen Showroom im Unter- und Obergeschoß der OASIS Wohnwelt zum unvergesslichen Erlebnis für alle.

Die Stationen der geführten Erlebniswelt Wirtschaft-Tour bei Strobl Bau – Holzbau:

- + STATION 1: Gründung und Geschichte
- + STATION 2: Holzbau, Tradition und Kultur
- + STATION 3: Nachhaltigkeit, Ressourcen und Logistik
- + STATION 4: Stahlbau in Schlosserei, Dachdeckerei und Spenglerei
- + STATION 5: Holzbau, Hochbau, Ziegel- und Massivbau
- + STATION 6: Bauträger und Wohnbau
- + STATION 7: Heimkino und digitale Erlebniswelt

Viel Spaß bei unserer **Erlebnistour!**

ERLEBNISWELT WIRTSCHAFT, MADE IN STYRIA

Steirische Unternehmen hautnah und mit allen Sinnen erleben: Erlebniswelt Wirtschaft macht genau das möglich. Durch geführte Erlebnisreisen sind Interessierte live dabei, wenn hochwertige Lebensmittel oder Hightech-Produkte entstehen, und gewinnen so einen Einblick in das Schaffen von Produktionsbetrieben der unterschiedlichsten Branchen.

Das Besondere dabei: Die Touren werden mit Designerinnen und Designern aus der Kreativwirtschaft entwickelt und damit zum besonderen Erlebnis. Es entsteht eine Win-Win-Win-Situation – für Betriebe, Kreative und eine breite Öffentlichkeit. Geschulte Tourguides führen durch die Unternehmen und sorgen für kurzweilige Informationen – regionale Wertschöpfung wird mit allen Sinnen erlebbar. Junge Menschen entdecken attraktive Berufe und finden dabei vielleicht sogar ihren Traumjob. Interessierte sehen, wie sauber und sicher produziert wird, welche Ressourcen zum Einsatz kommen und wie viel Know-how in innovativen Produkten steckt. Daraus entsteht Wertschätzung für die heimische Produktion und Respekt für die Menschen in den Unternehmen.

Die Betriebe finden sich in allen Regionen der Steiermark. Zu buchen sind die Touren unter www.erlebniswelt-wirtschaft.at.



Foto: © Fotostudio Alexandra

STATION 1 INNOVATION & BESTÄNDIGKEIT

1964 ist das Jahr, in dem alles begann. Es wurde nicht nur der sprichwörtliche Grundstein von Baumeister Johann und seiner Frau Johanna Strobl gelegt, sondern auch die solide Basis für einen Bau nach dem anderen geschaffen – Tendenz steigend bis zum heutigen Jahr. Was als Familienunternehmen begann, ist noch immer fest in familiärer Hand. Heute stehen dem Kernteam viele weitere ExpertInnen zur Seite, Strobl Bau – Holzbau zählt alles in allem 300 Mitarbeitende, davon 25 Lehrlinge.

Strobl Bau – Holzbau machte sich einen Namen, der weit über die Landesgrenzen hinaus bekannt ist, wie auch die Bauten selbst. Diese umfassen Wohnungs- und Industriebau, Kommunal-, Sanierungs-, Um- und Zubauten in Massiv- und Holzbau, als General- oder Totalunternehmen. Bekannte Großprojekte sind die Projekte FH Joanneum, die Weizer Magnawerke, der Helmut-Zilk-Park in Wien und das Quartier 7 (Q7) auf den Reininghausgründen in Graz.

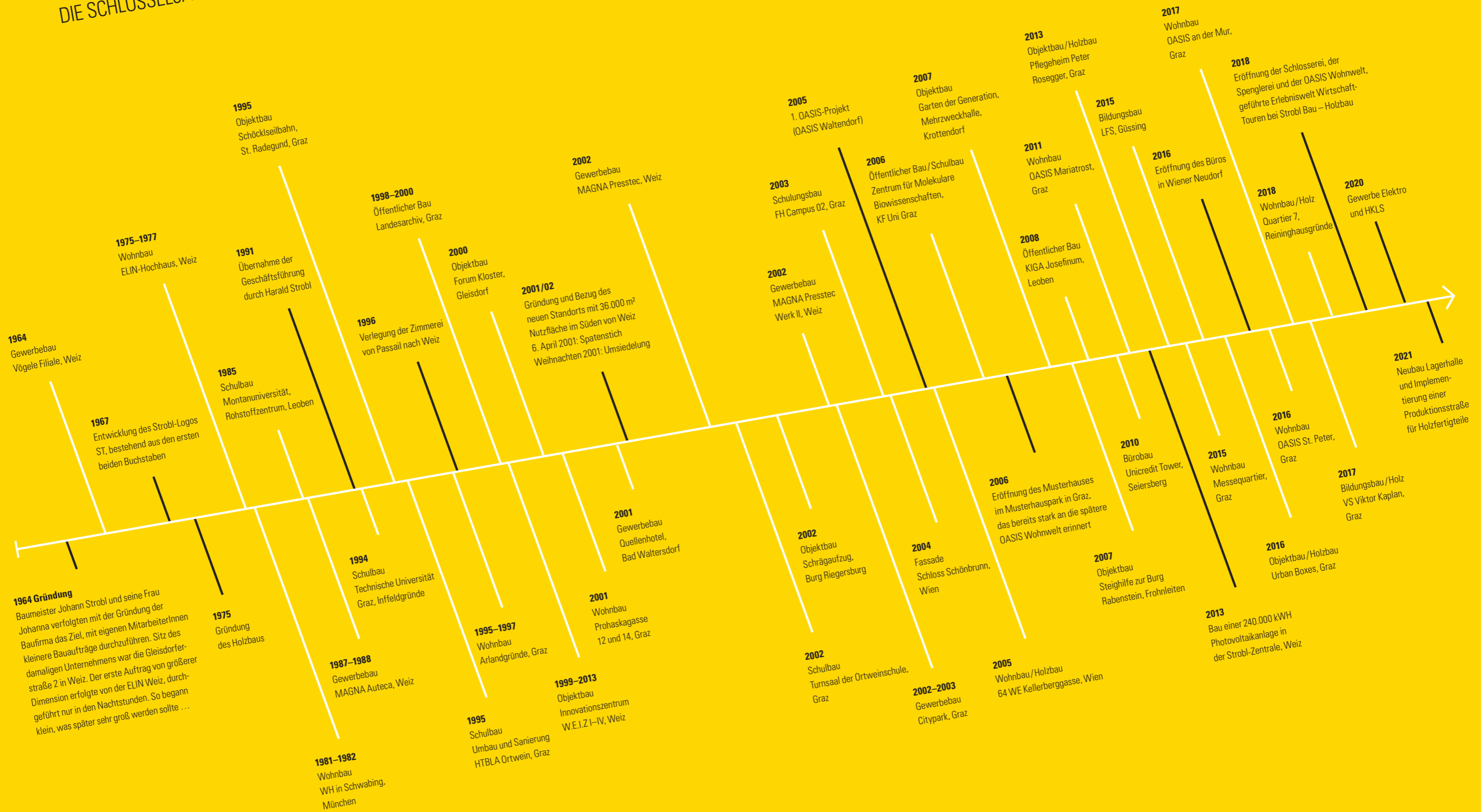
Wie viele sind wir?

MitarbeiterInnen-Entwicklung von damals bis heute:

- 1964:** 30, davon 3 Lehrlinge
- 1974:** 130, davon 10 Lehrlinge
- 1977:** 200, davon 15 Lehrlinge
- 1994:** 330, davon 30 Lehrlinge
- 2000:** 212, davon 35 Lehrlinge
- 2010:** 170, davon 20 Lehrlinge
- 2015:** 175, davon 22 Lehrlinge
- 2018:** 280, davon 27 Lehrlinge

Alle Mitarbeitenden von Strobl Bau – Holzbau (Stand: 2020):
320 Mitarbeitende, davon **35 Lehrlinge**

HISTORIE STROBL BAU – HOLZBAU: DIE SCHLÜSSELJAHRE





NEUE MASSSTÄBE SETZEN

In welchen Bereichen setzt Strobl Bau – Holzbau neue Maßstäbe?

- Wir wollen hoch hinaus mit unseren **Hochbauten**,
- wir setzen auf die wertvollen Stoffe Beton, Ziegel und Holz bei unseren **Qualitätsbauten**,
- wir bieten eine solide Basis als **Bauträger**, der zum Erfolg beiträgt,
- wir erschaffen hochwertiges Haltbares in der betriebseigenen **Spenglerei**
- und schmieden einen weiteren Schlüssel zum Erfolg in unserer **Schlosserei**.

BAUEN IST UNSERE LEIDENSCHAFT

Was wäre Strobl Bau – Holzbau ohne die geschätzten Mitarbeiterinnen und Mitarbeiter?!

Sie sind u.a. in folgenden Bereichen tätig:

- Massivbau
- Holzbau
- Schlosserei
- Spenglerei/ Dachdeckerei
- Elektrotechnik
- Installation und Gebäudetechnik (HKLS)
- Administration
- Immobilien

Das Geheimrezept für motivierte Mitarbeitende? Neben Fairness, Verlässlichkeit und einem immer offenen Ohr garantiert auch Mitarbeiterbindungsmaßnahmen: Familienfeste, Skifahren, Schulungen, Ausflüge und Karrieremöglichkeiten.

Kommen Sie in unser Team!

www.strobl.at/karriere

VOM LEHRLING ZUM GESCHÄFTSFÜHRER (w/m)!

Bei Strobl Bau – Holzbau war und ist alles möglich: vom Lehrling zum Bauleiter, vom Lehrling zum Bereichsleiter, vom Lehrling zum Geschäftsführer und sogar ein Quereinstieg in höhere Positionen ist machbar.

Strobl Bau – Holzbau punktet durch:

- Kontakte zu Schulen seit den 1980er-Jahren
- Ausbildung vieler Stars of Styria
- aktive Mitarbeit bei den Lehrlingsbaustellen für SchülerInnen

Vorteile für unsere Lehrlinge:

- + praktische Ausbildung auf der Baustelle
- + Lehrbauhof
- + spannende Workshops und Exkursionen
- + Fachseminare & persönlichkeitsbildende Lehrlingsseminare
- + interne Ausbildungswoche und Lehrlingstage mit gemeinsamen Aktivitäten
- + gute Verdienstmöglichkeiten
- + finanzielle Beteiligung am Führerschein
- + ein Mentorensystem für den optimalen Einstieg in die Ausbildung
- + Prämien für Erfolge in der Berufsschule und bei der Lehrabschlussprüfung

Lehrberufe (w/m)

- Maurer
- Schalungsbauer
- Zimmerer
- Fertighausbauer
- Dachdecker
- Spengler
- Metalltechniker im Stahlbau
- Elektrotechniker
- Installations- und Gebäudetechniker (HKLS)
- Bürokaufmann
- Immobilienkaufmann

Lehrzeit:

3 bis 4 Jahre



WO BAUEN WIR?
HIER SIND WIR ZU HAUSE!

— bis 10 Baustellen
— bis 100 Baustellen
— über 100 Baustellen



Und mit Strobl Bau – Holzbau fühlen Sie sich überall zu Hause, wo wir bauen (Stand: 2018)

QUALITÄTSMANAGEMENT

Der haushohe Unterschied, wenn auf Strobl Bau – Holzbau vertraut wird:

- Wir sind Generalunternehmer und Totalunternehmer.
- Beratung, Konzeption und Ausführung liegen fest in unseren Profihänden.
- Wir ebnen den Weg für Vertrauen in Verlässlichkeit seit 1964.
- Beständigkeit ist immer mit im Programm.
- Laufende Schulungen unserer MitarbeiterInnen sind selbstverständlich.
- Wir bevorzugen regionale Partnerunternehmen.
- Unsere Kernkompetenzen liegen im Massiv- und Holzbau.
- Schlosserei und Spenglerei runden unser Gesamtkonzept ab.
- Wir sind Bauträger – von der Grundstückakquise bis hin zum Wohnungsverkauf.
- Wir arbeiten für zufriedene, langjährige KundInnen.
- Zertifikate belegen unsere Qualität: ÜA-Zertifikat und SteelCERT.
- Zahlreiche Auszeichnungen, wie der Holzbaupreis oder GerambRose, untermauern die Hochwertigkeit unserer Arbeiten.

WIR BAUEN AUF DIE ZUKUNFT – ODER: WO UNSERE REISE HINGEHT

- Die Strobl-Vorteile auf einen Blick:**
- + neueste Technik mit modernsten Messgeräten und hohem Vorfertigungsgrad
 - + virtuelle Wohnungsbesichtigung und digitale Erlebniswelt
 - + alle benötigten Gewerke im Haus
 - + General- und Totalunternehmer mit Erfahrung und Kompetenz
 - + nachhaltig zukunftsorientierter Familienbetrieb
 - + praktische Ausbildung der Lehrlinge auf der Baustelle
 - + beständige moderne Bauweise, mit ArchitektInnen geplant
 - + Vertrauen in Erfahrungen: OASIS-Projekte bereits seit 2005
 - + drei Ausstattungslinien für individuelle Kundenwünsche: Comfort – Premium – Avantgarde
 - + Strobl Bau – Holzbau als Solidarbetrieb mit beständigen

Foto: © Plerer Photography



PartnerInnen, SubunternehmerInnen, LieferantInnen und ArchitektInnen aus der Region

WIR SIND AUSGEZEICHNET!

Zahlreiche Holzbaupreise zieren unsere Regale. Der Steirische Holzbaupreis wurde Strobl Bau – Holzbau 2005 verliehen, 2007 wurden wir Steirischer-Holzbaupreis-Sieger und auch die Jahre 2011, 2015 und 2017 wurden durch einen Steirischen Holzbaupreis gekrönt. Mit GerambRose wurden wir 1998, 2000, 2004, 2005, 2012, 2014 und auch 2018 geehrt. Den Baugenial Preis nahmen wir 2015 erstmals entgegen, gefolgt von 2016, wo uns ebenso der Burgenländische Holzbaupreis und der Niederösterreichische Holzbaupreis verliehen wurden. Und seit 2014 sind wir als Solidarbetrieb ausgezeichnet und gelten damit offiziell als Unternehmen, das die Verantwortung in der Region und für die Region als wichtigen Wert in seine Firmenphilosophie integriert hat.

Unsere Auszeichnungen belegen einmal mehr, dass wir als Qualitätsmarke in der Baubranche gelten dürfen, mit höchster Relevanz für die steirische Wirtschaft. Seit 2018 sind wir nun stolzer Partner der Erlebniswelt Wirtschaft.

- GerambRose 1998: Berg- und Talstation der Schöckl-Seilbahn AG Graz
- GerambRose 2000: Volksschule und Mehrzweckhalle Dobl
- GerambRose 2004: Sozialzentrum Passail
- GerambRose 2005: Jugendcamp Passail
- Steirischer Holzbaupreis 2007: Kindergarten Albersdorf
- Steirischer Holzbaupreis 2011: Kinderkrippe Schönbrunnngasse
- GerambRose 2012: VS Blumau
- GerambRose 2014: Pflegewohnheim Peter Rosegger
- Bau Genial Preis 2015: LFS Güssing / KIGA Maria Anzbach
- Steirischer Holzbaupreis 2015: Pflegeheim Peter Rosegger / Pflegeheim Erika Horn Andritz
- Niederösterreichischer Holzbaupreis 2016: Kindergartenerweiterung Maria Anzbach
- Holzbaupreis Burgenland 2016: LFS Güssing
- Bau Genial Preis 2016: Pflegeheim Peter Rosegger / Pflegeheim Erika Horn Andritz
- Steirischer Holzbaupreis 2017: Erweiterung der VS Viktor Kaplan
- GerambRose 2018: Jugendzentrum ECHO / Volksschule Algersdorf
- Steirischer Holzbaupreis 2019: Wohnbau Max-Mell-Alle / VS St. Marein im Mürtal / Um- und Zubau Hotel Stegerhof



STATION 2

HOLZBAU = TRADITION = KULTUR =
TREND = ZUKUNFT

Auf Holz bauen – der verlässliche Baustoff Holz
Holz ist einer der wichtigsten natürlichen Baustoffe der Erde. Und wir bauen auf Holz, dass das immer so bleibt. Wer diesen Stoff nicht zu schätzen weiß, ist garantiert auf dem Holzweg. Versuchen Sie sich daher selbst als Handwerker! Denn was aus hartem Holz geschnitzt ist, das zeichnet sich durch Langlebigkeit und Beständigkeit aus – generell gerne nachsagt.

Strobl Bau – Holzbau zählt zu den zehn größten Holzbaubetrieben in Österreich. Wir realisieren über 250 Wohneinheiten pro Jahr. Damit steht unser Name für höchste Bau- und Wohnqualität.

Unsere Technologie – unser Fortschritt

Strobl Bau – Holzbau hat die Prozesse optimiert:

- 3D-Planung
- Einsatz von Brettsperrholz für Decken und Wände
- Modulbauweise durch vorgefertigte Raumzellen
- Riegelbauweise als Eigenproduktion
- Abbundanlage für hohe Genauigkeit
- trockene Holzbauweise und daher schnelle Bauweise
- Wendetisch für den steilen Fortschritt bei der Wandproduktion
- Holzverbunddecken in 1A-Qualität
- Just-in-time-Produktion



Foto: © Fotostudio Alexandra

- Der gesamte Holzbauprozess liegt in unseren Profihänden:
- + vom Angebot bis zum fertigen Produkt
 - + (Werks-) Planung und Produktion
 - + Montage und Baustelle
 - + inklusive hauseigenem Holzbaustatiker
 - + 3D-Erfassung der Projekte
 - + 3D-Pläne zur Projektvisualisierung
 - + 3.000 m² große Produktionshalle

Welche Materialien kommen bei Strobl Bau – Holzbau in welcher Menge zum Einsatz?

Wir haben sie errechnet und erstaunliche Zahlen bekommen. Sie verdeutlichen, wie groß wir auf dem Markt geworden sind.

Verarbeitete Materialien:

- Gipsfaserplatten: 15.000 m² / Jahr
- OSB-Platten: 30.000 m² / Jahr, ca. 600 m³
- Dämmmaterialien: 7.000 m³ / Jahr
- Konstruktionsvollholz: 1.600 m³ / Jahr
- BSH (Brett-schichtholz): 1.000 m³ / Jahr
- Kantholz: 700 m³ / Jahr
- Latten: 1.250 m³ / Jahr
- Bretter: 1.000 m³ / Jahr
- Brettsperrholzplatten: 11.000 m³ / Jahr
- Profilhölzer: 1.500 m³ / Jahr

• Summe: fast 20.000 m³ Holzwerkstoffe pro Jahr (Stand 2019)

Strobl Bau – Holzbau verarbeitet somit jährlich etwa 14.000 Bäume. Das sind 30.000 m³ Festmeter Rundholz, was an die 89 Hektar Schlägerung bei 337 Vorratsfestmetern (VFM) pro Hektar entspricht. Bei einer nachhaltigen Nutzung von 7,7 VFM pro Jahr benötigt die Firma Strobl Bau – Holzbau somit eine Waldfläche von 4,3 Hektar pro Jahr.

Wie die Hälfte der Größe von Graz!

Strobl Bau – Holzbau verarbeitet Holzmengen, die größer sind als die Hälfte der gesamten Fläche von Graz.

DER HEILIGE JOSEF

Strobl Bau – Holzbau hat Tradition, und zwar über Generationen. Aus diesem Grund haben wir dem Schutzpatron der Zimmerer ein Andenken gewidmet. Der Tag des Heiligen Josef ist der 19. März, der in einigen Ländern als Feiertag gilt. Für uns ist es Zeit, beim Heiligen Josef Station zu machen.

Lest nach, was euch das Holz erzählt!

Was ist das Besondere an Holz und seiner Ökobilanz?
Wir sparen CO₂ ein, und zwar beachtlich! Außerdem ist Holz ein nachwachsender Rohstoff – und in unseren Breitengraden wächst mehr davon nach, als verbraucht wird.

- Österreichs Wäldern wachsen um 4.700 Fußballfelder pro Jahr nach, mehr als abgeholzt wird.
- Alle 40 Sekunden wächst in Österreich ein Haus nach, denn der Rohstoff Holz vermehrt sich bei uns nachhaltig.
- Wer Holz verwendet, der schützt aktiv das Klima, denn ein Kubikmeter Holz bindet eine Tonne CO₂.

Quelle: holzistgenial.at

Wir freuen uns über die ÖA-Zertifizierung, die die Qualität unseres Holzbaus auszeichnet. In Österreich ist diese Kennzeichnung verpflichtend, wenn vorgefertigte Wand- und Deckenbauteile eingebaut werden. Regelmäßige interne Aufzeichnungen über die Qualität der Produkte und die sogenannte Eigenüberwachung sind damit verbundene Verpflichtungen.



STATION 3 NACHHALTIGKEIT & LOGISTIK

Unser Bauhof: Was wird hier gelagert?
Holz für die Produktion, Dämmung, Platten, Schalungssysteme, Container etc.

Wir managen gekonnt 40 Kräne. Außerdem bevorzugen wir als ausgezeichneter Solidarbetrieb natürlich regionale Lieferanten – denn Strobl Bau – Holzbau ist der Region treu, wenn auch unsere Bauwerke längst über die Landesgrenzen hinaus anzutreffen sind und vielseitige Bekanntheit erlangt haben. Wir schreiben regionale Partnerschaft groß!

Organisation & Logistik

- Unser Fuhrpark umfasst über 120 PKWs und LKWs sowie zwei E-Autos mit eigener Tankstelle und selbst produziertem Strom für KundInnen und MitarbeiterInnen.
- Wir betreten 250 Baustellen pro Jahr.
- Viele Logistikfahrten finden österreichweit statt. Die Vorfertigung erfolgt in der Halle, die Belieferung geschieht mittels Tieflader bzw. Spezialtransporter, oft mit Begleitschutz aufgrund von Überlänge oder -breite.

Unsere Photovoltaikanlage

- ~240.000 kWh Sonnenstrom produziert die Photovoltaikanlage der Strobl Bau – Holzbau GmbH durchschnittlich im Jahr.
- ~800 Module sind in Summe vorhanden.

- 7 Wechselrichter und eine Modulfläche von ~1.310 m² garantieren das Funktionieren der 200-kWp-Anlage, die eine Strommenge produziert, die dem durchschnittlichen Jahresstromverbrauch von etwa 60 Einfamilienhäusern entspricht.
- Langfristige Abdeckung und optimale Unterstützung des sehr hohen Stromverbrauchs in der Produktion und in der Verwaltung, die überwiegend am Tag stattfindet, werden garantiert.
- Grüner Strom wird dank mehreren Stromtankstellen für Elektrofahrzeuge von KundInnen, MitarbeiterInnen und für Firmenfahrzeuge produziert und bereitgestellt.
- Vermeidung von ~193.000 kg CO₂-Emissionen: Dies leistet einen wertvollen Beitrag zum Umweltschutz gemäß der nachhaltigen Linie des Hauses Strobl Bau – Holzbau.

Energie & Regionalität

Das Thema Nachhaltigkeit wird bei Strobl Bau – Holzbau großgeschrieben:

- Wir beziehen Beton von baustellennahen Lieferanten.
- Ziegel werden von steirischen Herstellern gefertigt.
- Die Regionalität unserer Rohstoffe ist Prinzip: Wir bevorzugen regionale Lieferanten.
- Holz beziehen wir aus der Steiermark und aus angrenzenden Bundesländern.
- Heimische Wälder mit Fichten, Lärchen und Tannen stellen die üblichen Bauholzarten dar, die für unsere Holzbauten, Dachstühle, Carports und dergleichen verarbeitet werden.
- Wir nutzen Fernwärme und beliefern die Fernheizanlage Weiz mit Holzabfällen, die als Energieträger genutzt werden.

STATION 4 UNSERE FIRMENEIGENE SCHLOSSEREI

In der Schlosserei von Strobl Bau – Holzbau werden sämtliche benötigten Stahlbauprodukte rund um Hoch- und Holzbau gefertigt.

Leistung der Schlosserei:

- + ~2.000 lfm Geländerkonstruktionen
- + ~700 m² Carportflächen
- + ~200 m² Glasdachkonstruktionen (Stahlkonstruktion inklusive Verglasung)
- + 220 Tonnen Gesamtstahlmenge, z.B. für unterschiedliche Holzkonstruktionen
- + Unsere MitarbeiterInnen liefern standardmäßig beste Maßarbeit ab
- + Die Schlosserei-Arbeiten werden basierend auf den Zertifizierungen EN 1090 EXC 2 durchgeführt.
- + Der Herstellungsumfang beinhaltet Bemessung, Konstruktion, Schweißen, mechanisches Verbinden, Korrosionsschutz usw.

Der **schwarze Bereich** der Schlosserei umfasst den **reinen Stahl**.
Die **wertvolle Basis für hochwertige Arbeiten** umfasst:

- eine CNC-Plasmaanlage
- einen Laufkran mit 5 Tonnen Hublast
- eine halbautomatische Bandsäge bis Trägerhöhe 560 mm für den Materialzuschnitt von Trägern, Formrohren etc.
- eine Metallkreissäge für den Materialzuschnitt
- eine Profilstahlschere zum Stanzen verschiedener Löcher wie Rundlöcher oder Langlöcher
- eine Standbohrmaschine
- diverse Kleingeräte wie Schweißgeräte und Winkelschleifer etc.

Foto: © BillionPhotos.com – stock.adobe.com

Der **weiße Bereich** der Schlosserei umfasst **Nirosta-Anfertigungen** wie Geländer oder Ähnliches.
Die **hochwertige Ausstattung beinhaltet:**

- eine Metallkreissäge
- eine Standbohrmaschine
- einen Rohrbandschleifer
- diverse Kleingeräte wie Schweißgeräte und Winkelschleifer etc.

UNSERE FIRMENEIGENE SPENGLEREI/ DACHDECKEREI

Jedes fertige Haus hat ein Dach – und für jedes Dach sind Spenglerarbeiten nötig. Ein Argument mehr, warum Strobl Bau – Holzbau wichtige Dienste leistet! SpenglerInnen verlegen Foliendächer, montieren Dachrinnen, stellen Blechdächer her oder bauen Lüftungen.

Unsere MitarbeiterInnen verpassen auch Ihren Metall- und Stahlteilen den letzten Schliff. ~5.000 m² Foliendächer für ca. 100 Wohnungen belegen, wie man mit Strobl Bau – Holzbau hoch hinaus kommt. Denn klar ist: Bauherren wählen mit BeDACHt, wenn sie ihr Heim mit Strobl abdecken.

Leistung der Spenglerei/Dachdeckerei (Stand 2020)

- + ~12.000 m² Foliendächer (ca. 3 Fußballfelder)
- + ~5.000 m² mit Hartdeckung
- + ~2.000 m² Trapez und Paneel-Dächer
- + ~1.000 m² Paneel Fassaden
- + Unsere MitarbeiterInnen sind Profis dieses Frischluftjobs, der Wohnräume möglich macht.

Die **Ausstattung der Spenglerei/ Dachdeckerei** umfasst:

- zwei Abkantmaschinen
- eine Tafelschere
- eine Rundbiegemaschine
- eine Segmentabkantmaschine
- eine Abcoil-Anlage mit Streifenschere

Folgende **Materialien werden in der Spenglerei verwendet:**

- Dünnbleche bis 3 mm (Alu-beschichtet, verzinkt, Kupfer Rheinzink)
- Folien (PVC, PVC-frei) von 1,8 bis 2,0 mm
- Bitumenbahnen
- Tondachziegel
- Betondachziegel

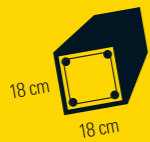
StB

DRUCKLAST



3 m

STAHLBETON



18 cm
18 cm

STAHLTRÄGER



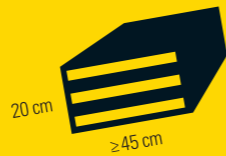
16 cm
16 cm

KVH*



23,5 cm
23,5 cm

BSP**

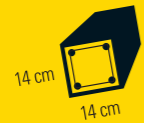


20 cm
≥45 cm

ZUGKRAFT



3 m



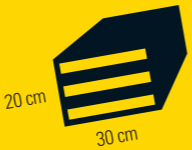
14 cm
14 cm



5,3 cm
5,3 cm



26,5 cm
26,5 cm

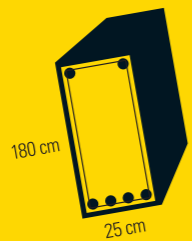


20 cm
30 cm

BIEGUNG



8 m



180 cm
25 cm



55 cm
30 cm



144 cm
24 cm



275 cm
24 cm

*Konstruktionsvollholz
** Brettsperholz

STATION 5 MASSIVE QUALITÄT

Der Massivbau ist, in Kombination mit dem Holzbau, das Herzstück von Strobl Bau – Holzbau.

Interessante Informationen, beeindruckende Zahlen:

- Die Belastbarkeit eines Ziegels liegt zwischen 2 und 5 N/mm². Das bedeutet, eine ein Meter lange Ziegelwand kann einen 40 Tonnen schweren LKW tragen.
- Beton trägt mühelos eine Last von mehreren Tonnen. Die Druckfestigkeit von Normalbeton beträgt mindestens 20 N/mm².
- Beton mit weniger ausgeprägter Festigkeit wird im Garten- und Landschaftsbau und zur Herstellung von Sauberkeitsschichten verwendet.
- Strobl Bau – Holzbau hat alle Betonarten im Angebot.

Unterschiede in Bezug auf die Zugtragfähigkeit:

- Holz hält einem Zug von 10 bis 24 N/mm² stand.
- Beton ist nur in Verbindung mit Bewehrung auf Zug belastbar. Die Eiseneinlage übernimmt den Zug, der Beton reißt auf.
- Stahl nimmt im Vergleich der drei Materialien die Vorreiterrolle ein. Eine Zugfestigkeit von 240 N/mm² kann sich sehen lassen!

Unterschiede in Bezug auf die Drucktragfähigkeit:

- Auch beim Druck in Faserrichtung liegt Holz gut im Rennen. Eine Druckfestigkeit von rund 17 bis 26 N/mm² ist für diesen wertvollen Naturbaustoff ein beachtlicher Wert.
- Beton zeichnet sich bezüglich seiner Druckfestigkeit aus: 12 bis 60 N/mm² sind möglich.
- Auch in Bezug auf den Druck ist Stahl mit 240 N/mm² der eindeutige Sieger.

Unterschiede in Bezug auf die Biegebeanspruchung:

- Die Biegefestigkeit von Holz liegt bei rund 24 bis 32 N/mm².
- Beton braucht auch hier die Bewehrung. Erst dadurch kann er den Biegezug aufnehmen.
- Was macht Stahl so wunderbar einsetzbar? Garantiert auch seine Biegefestigkeit von 240 N/mm².

Holzbau und Massivbau im direkten Vergleich
Worin liegen die Vorteile beider Bauweisen begründet?

Wir beachten bei der Auswahl der Bauweise mehrere Faktoren:

- + Haltbarkeit
- + Statik & Belastung
- + Möglichkeit der Vorfertigung
- + Wärmedämmung und Schallschutz
- + Brandgefahr
- + Wirtschaftlichkeit
- + architektonische Anforderungen

Die Vorteile des Massivbaus:

- + praktisch bei dauerhaft nassen Bauteilen
- + bei Beton herrscht die freie Formgebung vor
- + Schallschutz aufgrund der Masse

Beim Holzbau liegen die Vorteile der Bauweise in:

- + einem hohen Vorfertigungsgrad
- + der Schnelligkeit beim Bauen
- + einer trockenen Bauweise
- + einem hohen Brandwiderstand
- + der Leichtigkeit des Baustoffs (ein Fünftel von Beton)

Brandaktuell: die Hybridbauweise

Ein neuer Trend liegt in der Hybridbauweise begründet. Sie vereint den Holzbau mit dem Massivbau. Gründe dafür sind bevorzugt städtebauliche und funktionale Überlegungen – und von diesen hat auch Strobl Bau – Holzbau sehr viele angestellt. Das Resultat kann sich sehen lassen, etwa das Bauvorhaben Gesundheitsquartier in Wien.

Bei der technisch besonderen Hybridbauweise werden die Nasszellen und der Liftschacht aus Beton gefertigt, alle anderen Räume werden aus Holz errichtet. Dadurch werden bei dieser Bauweise die Vorteile beider Werkstoffe kombiniert. Holz ist leicht, ästhetisch anzusehen, wird ökologisch eingesetzt und wirkt wärmedämmend. Die Beton-elemente tragen zu einer noch besseren Statik und einem optimalen Brandschutz im Fluchtwegbereich bei.

**Strobl Bau – Holzbau bietet einen weiteren massiven Vorteil:
 + Alles unter einem Dach! Der komplette Bau wird durch
 unsere MitarbeiterInnen möglich, wodurch sich ein
 Riesenvorteil für unsere KundInnen ergibt.**

DER OFFENE WANDAUFBAU

Das offene Eck umfasst einen ein Zentimeter dicken Gips-Kalk-Putz.
 Standardmäßig werden 25 Zentimeter dicke Hochlochziegel verarbeitet.
 Das Wärmedämmverbundsystem (WDVS) weist mindestens
 16 Zentimeter mit 5 Millimetern Silikatputz auf.

Mit welchen Hochlochziegeln wird üblicherweise gebaut?
 Üblich sind 25er- und 38er-Ziegel. Sie bieten den Vorteil
 einer optimalen Wärmedämmung.

1. Max-Platte
2. vertikale Lattung
3. Windfolie
4. vertikale Lattung mit Steinwolle
5. Steinwollplatte
6. Ziegel
7. Putz
8. Elementdecke
9. Stahlbetondecke
10. Stahlbetonwand
11. Wärmedämmverbundsystem-Fassade
12. Holzschalung
13. vertikale Lattung
14. Windfolie
15. MDF-Platte
16. Riegelkonstruktion mit Mineralwollämmung
17. OSB-Platte
18. Installationslattung
19. Gipsplatte
20. Außenputz
21. Holzweichfaserplatte
22. Dampfbremse
23. BSP-Platte

STATION 6 OASIS HEIMKOMMEN

- Musterhaus Graz als Vorgänger der Wohnwelt
- Überblick OASIS-Projekte
- Fokus auf Graz, Graz-Umgebung, Gleisdorf, Weiz und Kärnten
- 2020: Übergabe von 110 Wohneinheiten
- 2021 geplant: 81 Wohneinheiten
- 2022 geplant: 210 Wohneinheiten
- Bauweise: Massiv und Holz
- 3 Ausstattungsmöglichkeiten: Comfort, Premium, Avantgarde – individuell zusammenstellbar
- attraktive Lage
- Eigentums- und Anlegerwohnungen
- beste Wohnbarkeit mit großen Terrassen und Gärten optimierter Nutzung und Individualität

Bauträger und Wohnungen von Strobl Bau – Holzbau

Weil bei uns Wohnen immer Wohlfühlen bedeutet, vertrauen viele Menschen auf die Kompetenz unserer Fachleute. Dass es außerdem alles unter einem Dach gibt, ist ein weiterer Vorteil, wenn mit Strobl Bau – Holzbau gebaut wird. Für Qualität steht auch die OASIS Wohnwelt, die bezüglich Wohnen neue Welten eröffnet.

Beeindruckende OASIS-Projekte:

- OASIS Premstätten
- OASIS St. Peter
- OASIS Gösting
- OASIS Gleisdorf
- OASIS Oberpremstätten
- OASIS Fölling
- OASIS Krumpendorf
- OASIS Seiersberg
- OASIS Maria Grün
- OASIS Andritz
- OASIS Am Josefbach
- OASIS An der Mur
- OASIS Green Village
- OASIS Fraungruberstraße
- OASIS Mariatrost
- OASIS Maria Grün
- OASIS Stattegg
- OASIS Weiz u.v.m.

- #### Ihre Vorteile
- + Projektentwicklung, Vertrieb und Verantwortung der Realisierung durch Strobl Bau – Holzbau
 - + hohe Produktionstiefe (Baumeister, Zimmermeister, Spengler, Schlosser, Elektriker und Installateur im eigenen Haus)
 - + Wohnwelt für die Bemusterung: sehen und aussuchen, was man bekommt
 - + beständige moderne Bauweise, von ArchitektInnen geplant
 - + drei Ausstattungslinien: Comfort – Premium – Avantgarde (siehe Ausstellungshalle)
 - + Berücksichtigung individueller Wünsche der KundInnen
 - + Palette ist breit weit gefächert: leistbare Single- und Familienwohnungen, Anleger- und Luxuswohnungen
 - + Strobl Bau – Holzbau agiert als Bauträger und ist seit mehr als 50 Jahren aktiv / am Markt
 - + Vertrauen in Erfahrungen und Sicherheit in der Gewährleistung
 - + Errichtung von OASIS-Projekten seit 2005
 - + über 370 Wohnungen übergeben
 - + beständige und kompetente Partner
 - + attraktive Lagen in Graz, GU, Weiz, Gleisdorf, Krumpendorf (Kärnten)
 - + über 500 Wohnungen in Entwicklung bis 2022
 - + vertraglich professionelle Abwicklung durch Treuhänder

Foto: © shock – stock.adobe.com

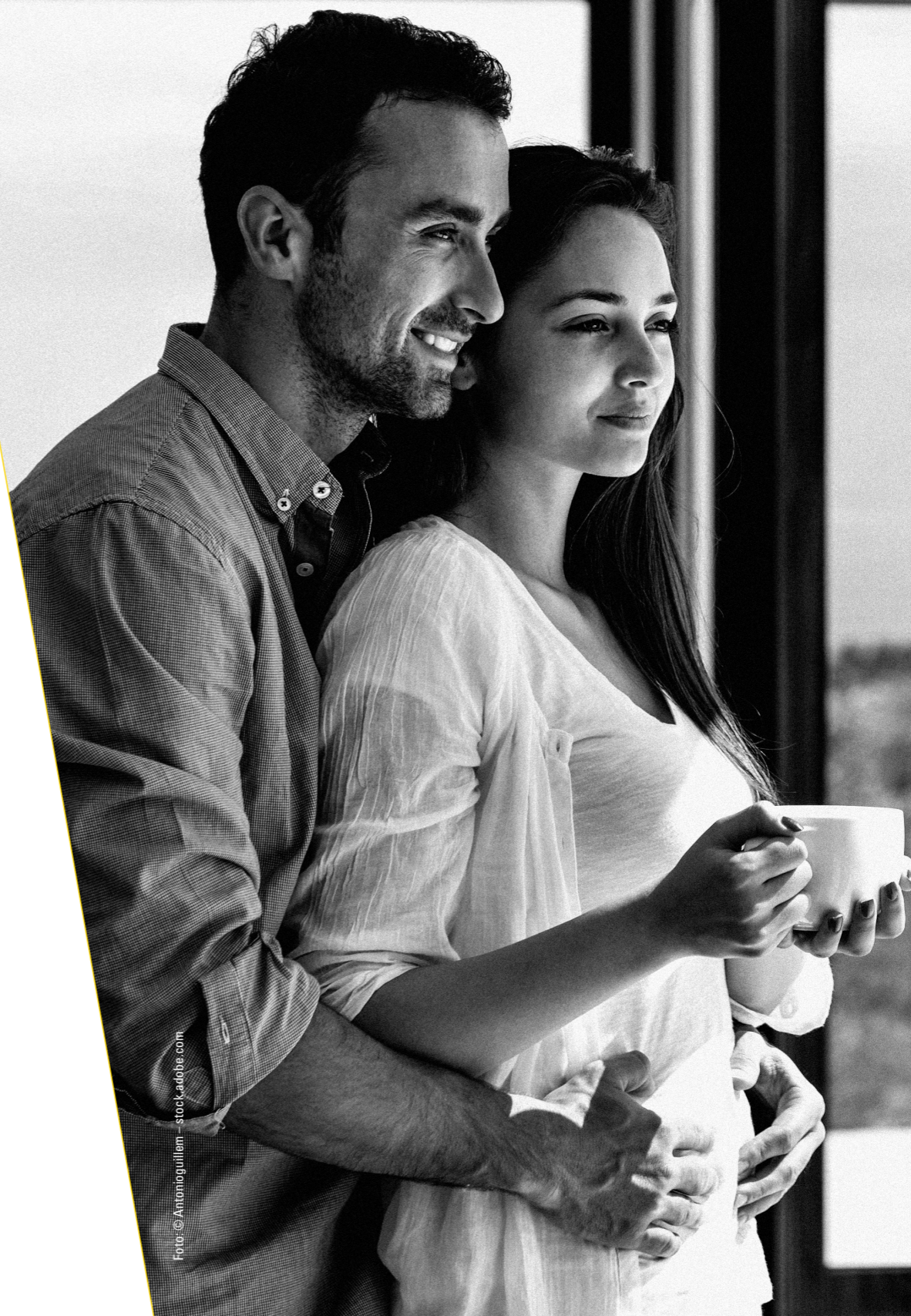


Foto: © Antonijulien – stock.adobe.com

STATION 7 MULTIMEDIARAUM

Diese Station ist ganz großes Kino: Es werden Informationsfilme zu sehen sein, die auf die Allgemeinheit, auf SchülerInnen und Lehrlinge und auf das Fachpublikum abgestimmt sind. Außerdem eröffnet sich die Zukunft des Bauens und Wohnens dank 3D-Visualisierung einer Wohnung mit einer Virtual-Reality-Brille.

Informationen über Baustellen, Lehrlinge, Bauträger, MitarbeiterInnen und jede Menge Wissenswertes werden in unserem Multimedia-raum vermittelt.



Strobl Bau – Holzbau GmbH
Bundesstraße 85, 8160 Weiz
T. 03172/27 55, F. DW 938
www.strobl.at